

Bios Einstellungen

FAQ No.0004

Part	Version	Revision	Date	Status
de	3.5.9.70	002	2020-03-10	released

Inhalt

Einführung	2
Zugang zum Bios.....	2
BIOS Einstellungen IPC C6 Perform	3
Menü 'Main'	3
Menü 'Advanced'	4
CPU Steuerung	5
Video Einstellungen	7
Integrierte Geräte	8
USB Support	10
Zusatz Menüs	13
Menü 'Exit'	15
BIOS Einstellungen IPC C6 Econ	16
Menü 'Main'	16
Menü 'Advanced'	18
Dothan CPU Steuerung Untermenü	21
Processor Power Management C6 ECON (1Ghz Celeron)	22
Processor Power Management C6 BM2 (2Ghz Pentium M 760)	22
Video Einstellungen	23
Zusatz Menüs	27
Menü 'Exit'	28
Disclaimer	29



Einführung

Da es möglich ist, dass die BIOS-Einstellungen eines IPCs verändert werden, dient dieses Handbuch als Anleitung. Welche Einstellungen vorgenommen werden müssen, damit der IPC wie gewünscht eingerichtet werden kann, ist hier beschrieben

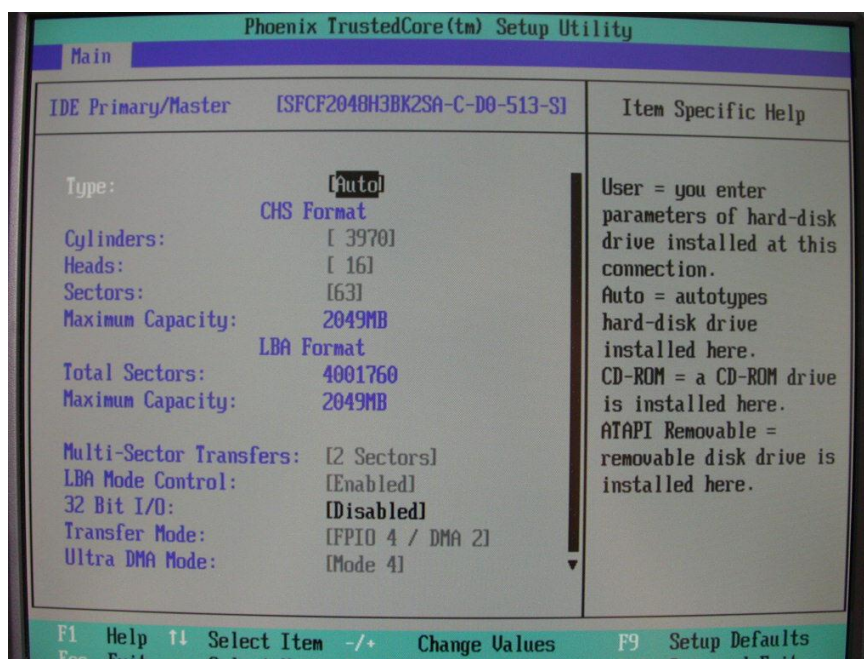
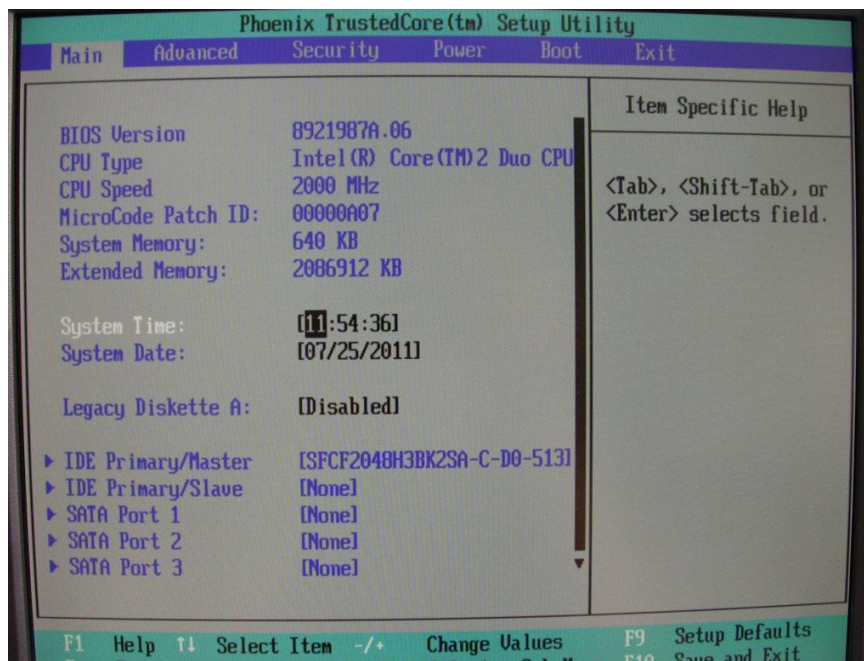
Zugang zum Bios

Auf allen IPCs kann auf das BIOS zugegriffen werden, indem während des Power-On-Self-Test auf einer angeschlossenen Tastatur F2 gedrückt wird.

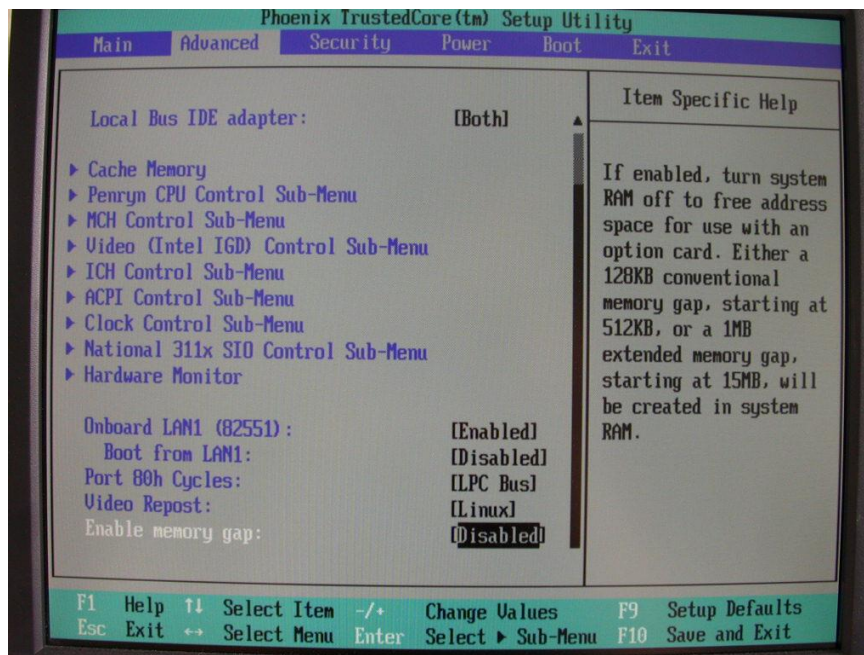
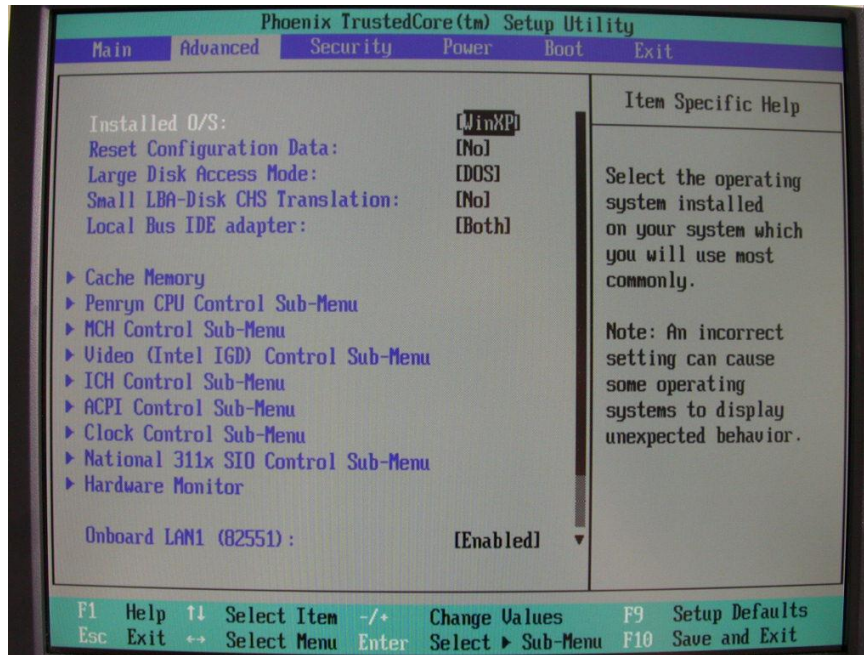
BIOS Einstellungen IPC C6 Perform

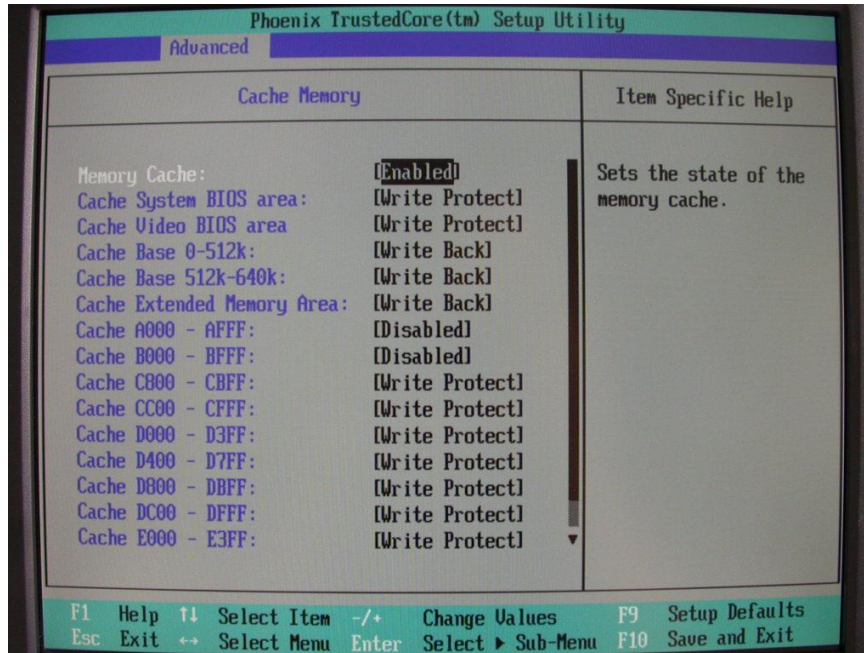
Hinweis: Die Einstellungen wurden von einem Core2Duo System, XX.C6-A?1-D???, aufgenommen. Für Systeme, die auf einer Celeron-CPU (XX.C6.A?1-C???) basieren, werden die Einstellungen leicht abweichen!

Menü 'Main'

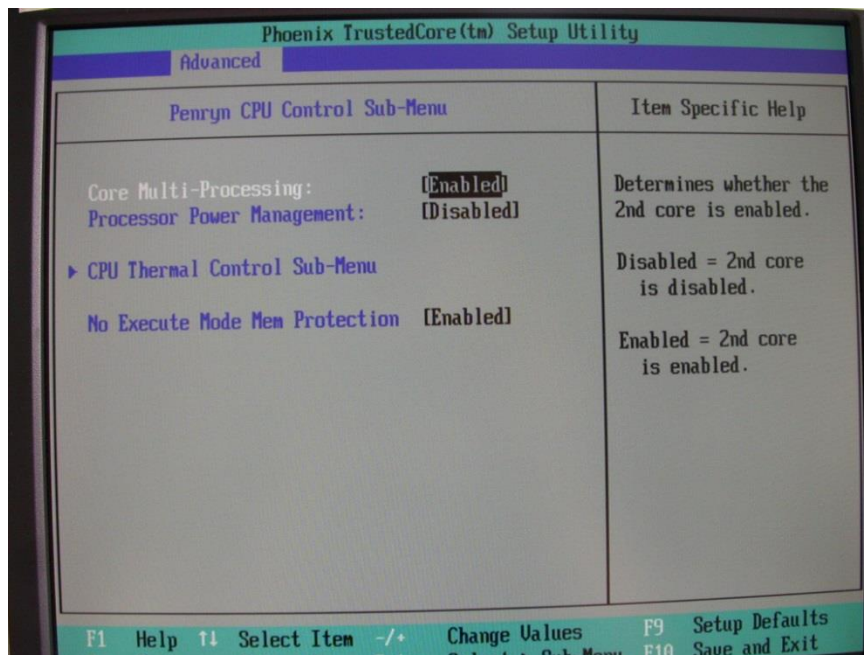


Menü 'Advanced'



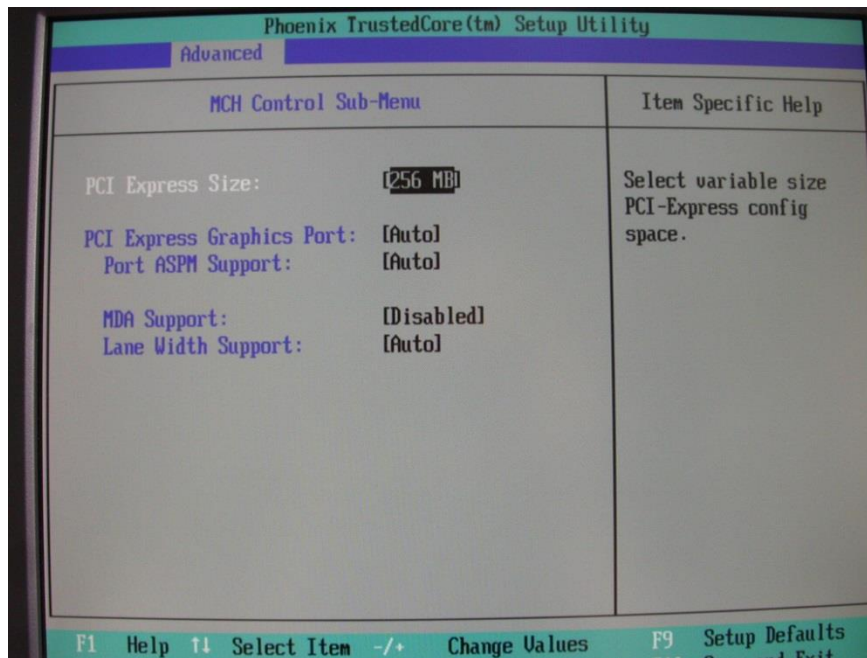
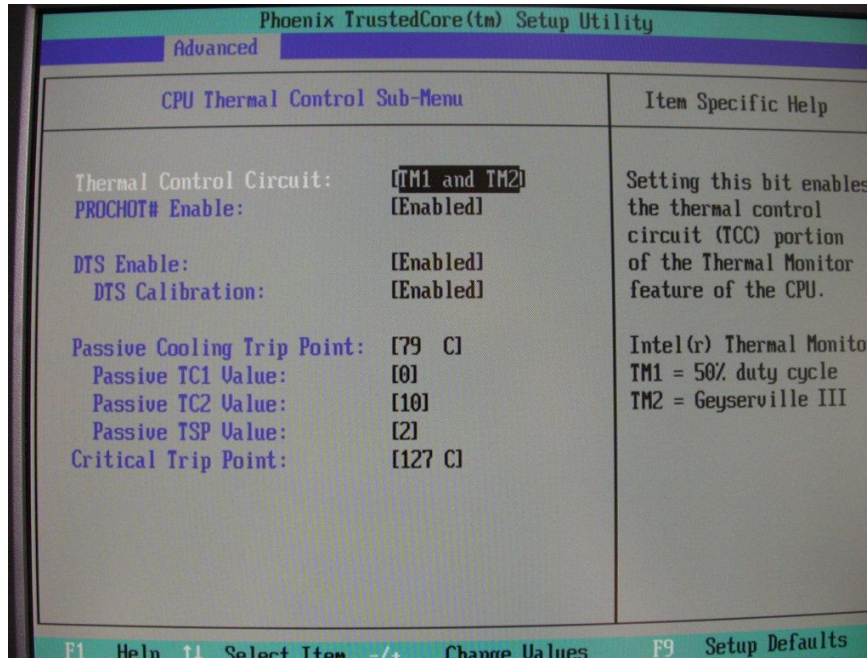


CPU Steuerung

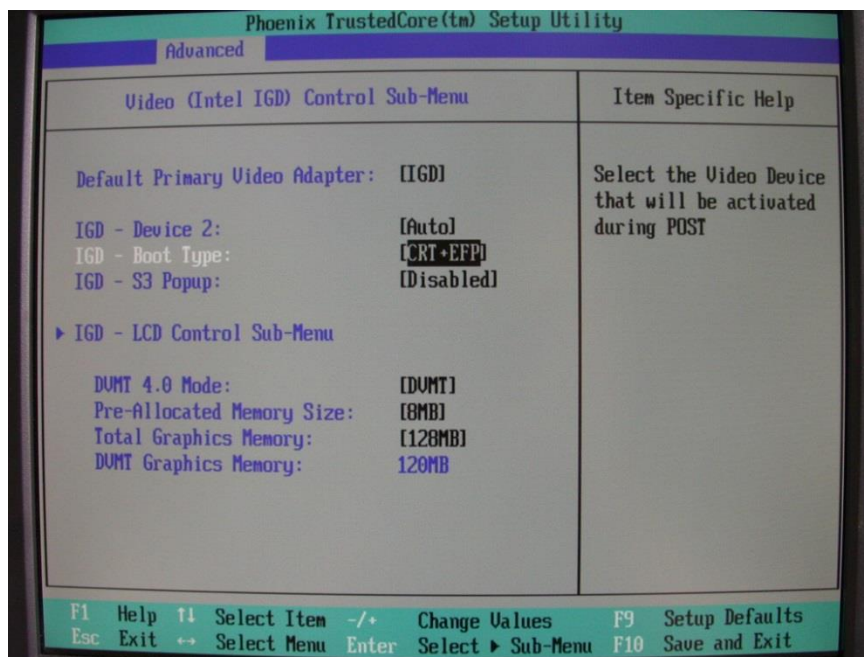


Es ist wichtig, dass das Power-management der CPU deaktiviert bleibt. Der zweite CPU-Kern kann jedoch aktiviert bleiben.

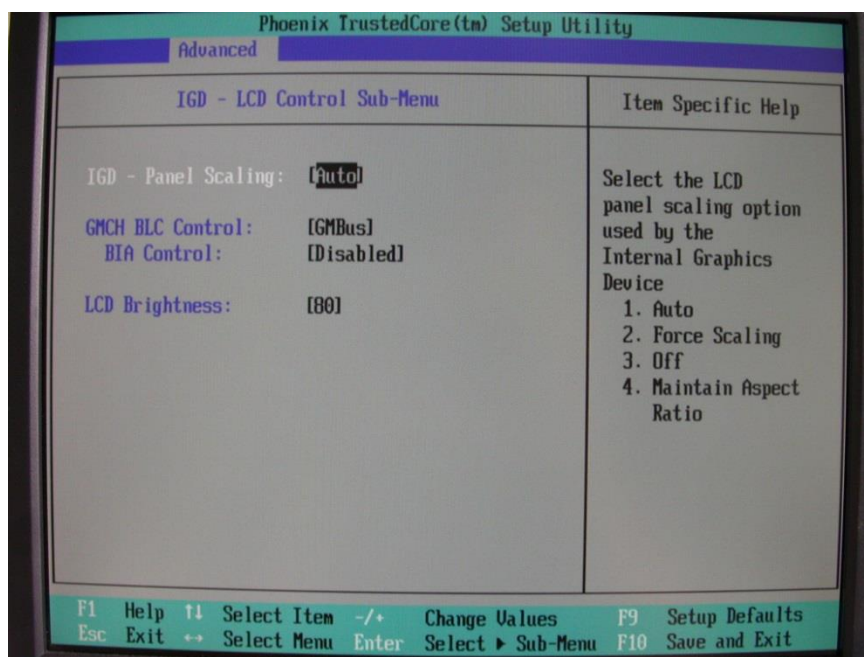
FAQ C6 IPC

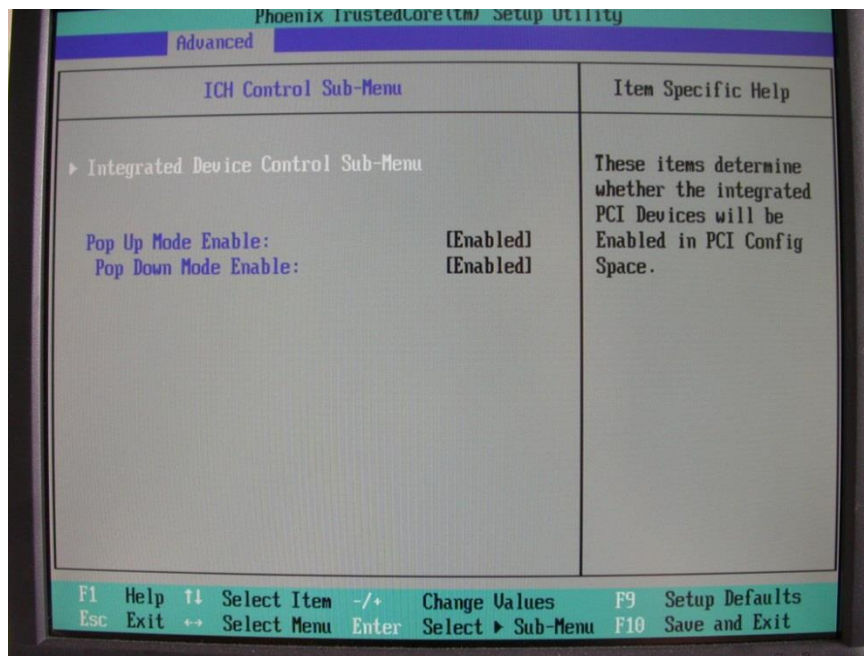


Video Einstellungen

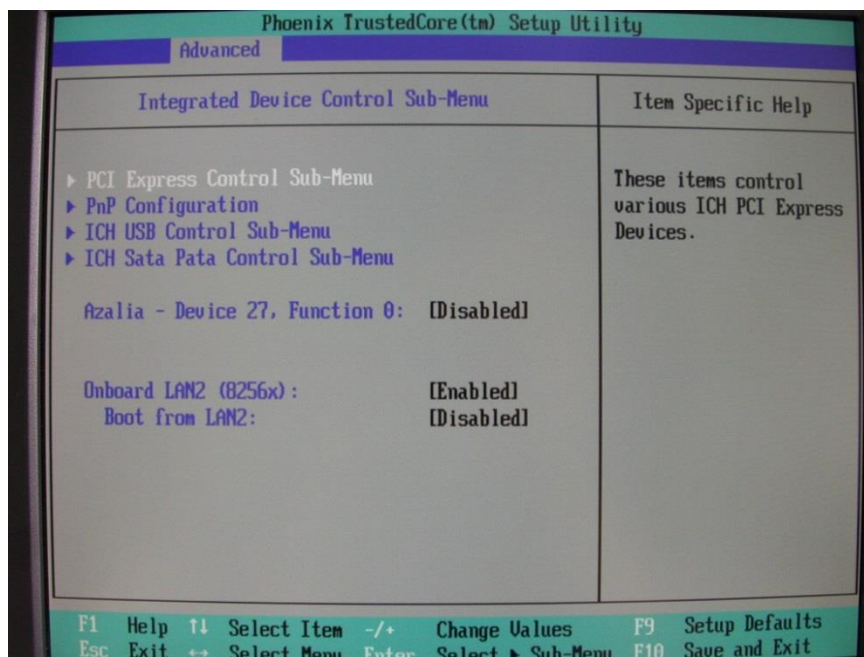


Für die Verwendung der drei verschiedenen Anzeigearten wählen Sie hier die richtige Kombination. Der VGA-Ausgang wird als „CRT“, der DVI-Ausgang als „EFP“ und das optional eingebaute Touchpanel als „LFP“ bezeichnet. Wählen Sie eine Kombination von bis zu zwei aktiven Hardwareausgängen.

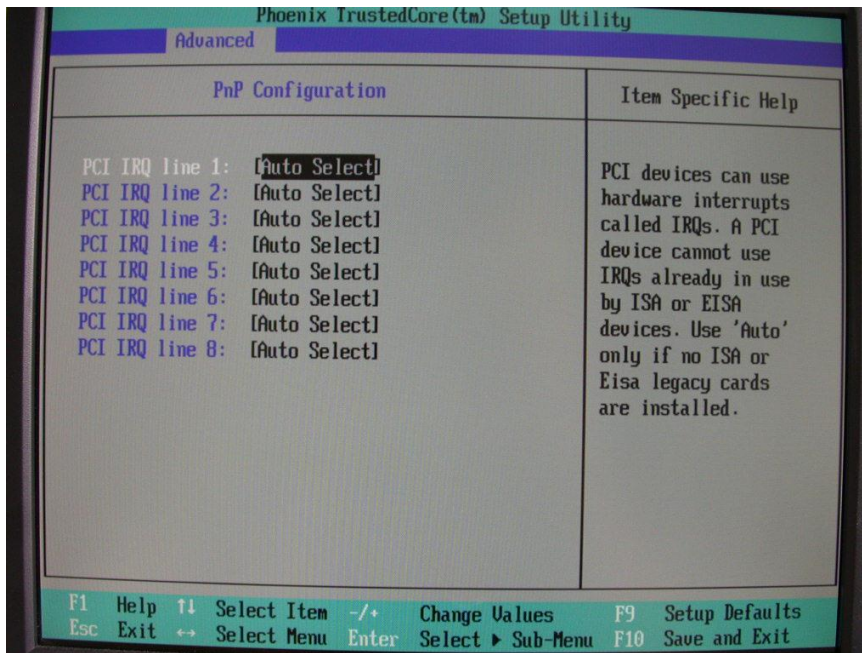
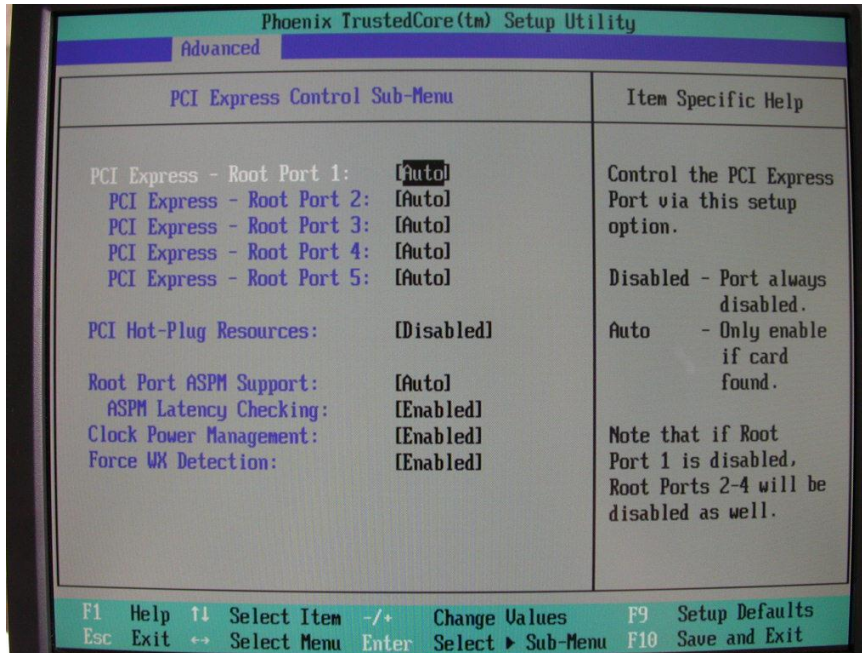




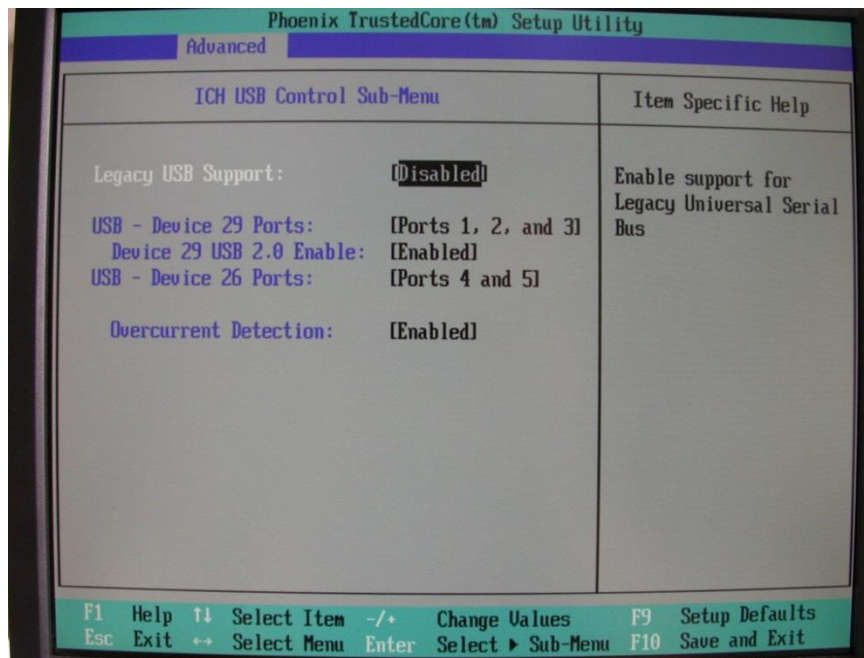
Integrierte Geräte



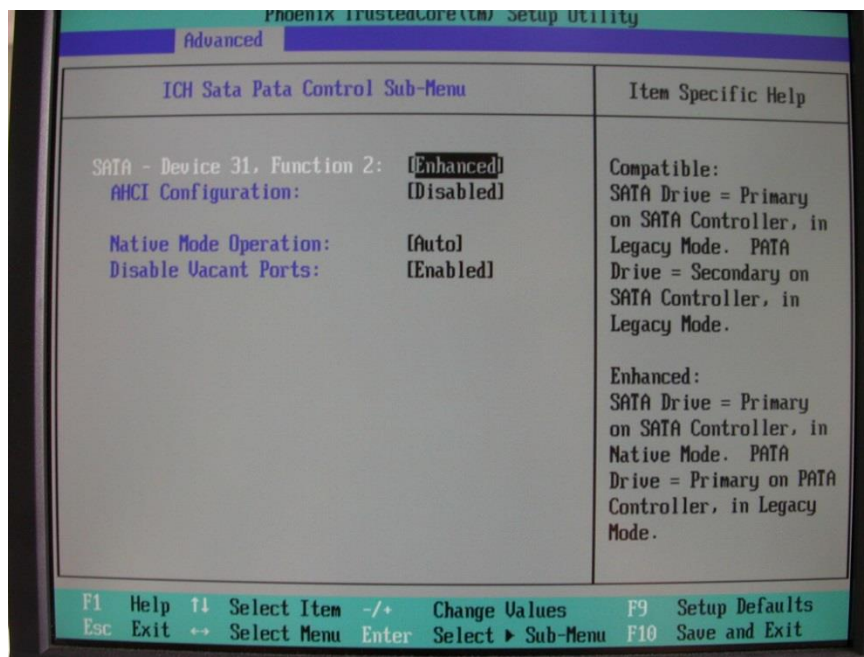
Hier werden alle Zusatzgeräte konfiguriert. LAN 2, der Standard-Ethernet-Port des Systems, wird hier aktiviert.



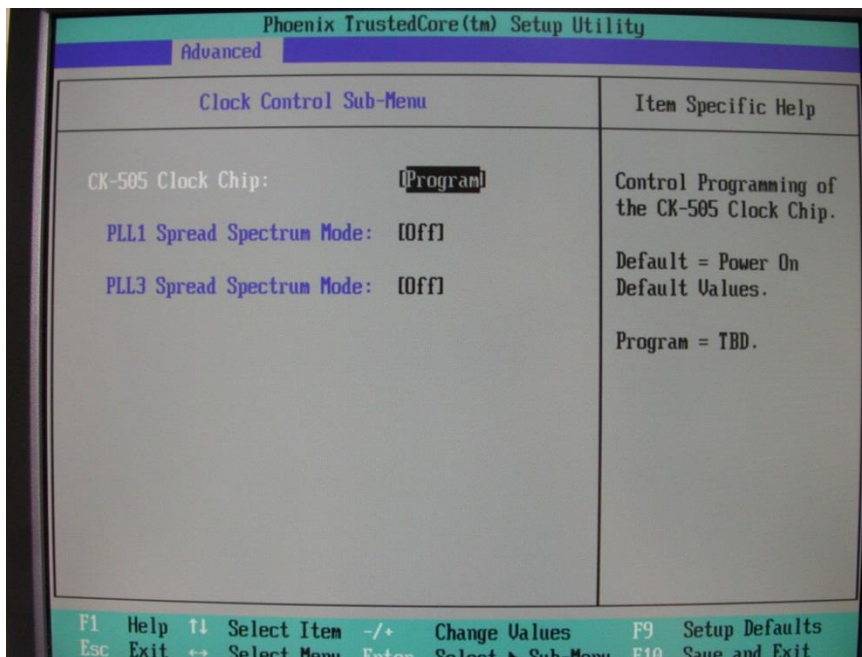
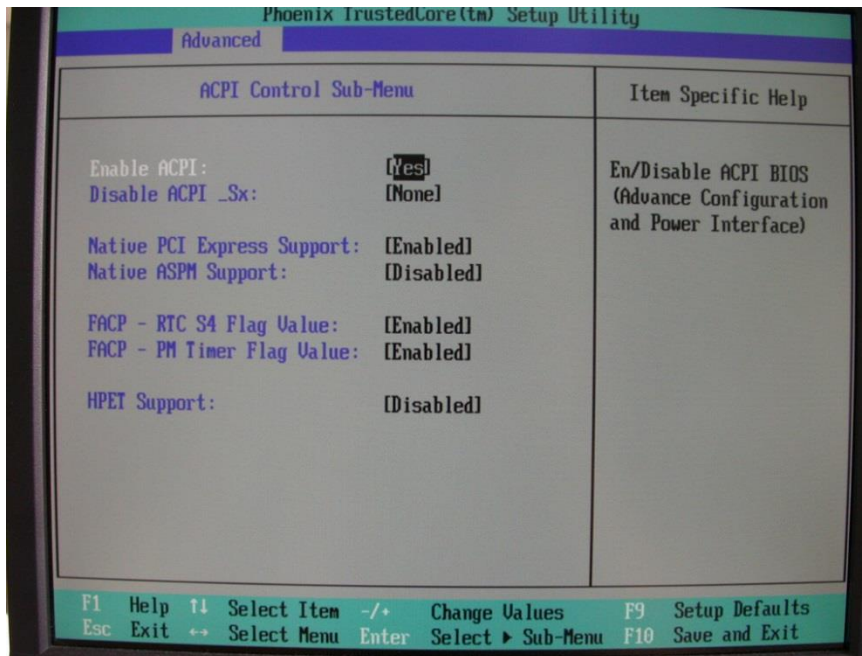
USB Support



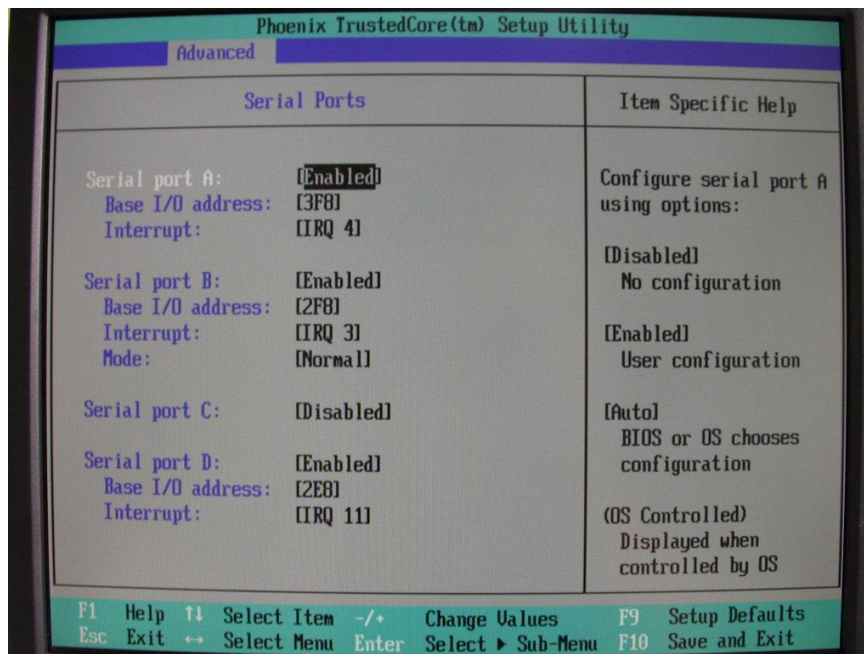
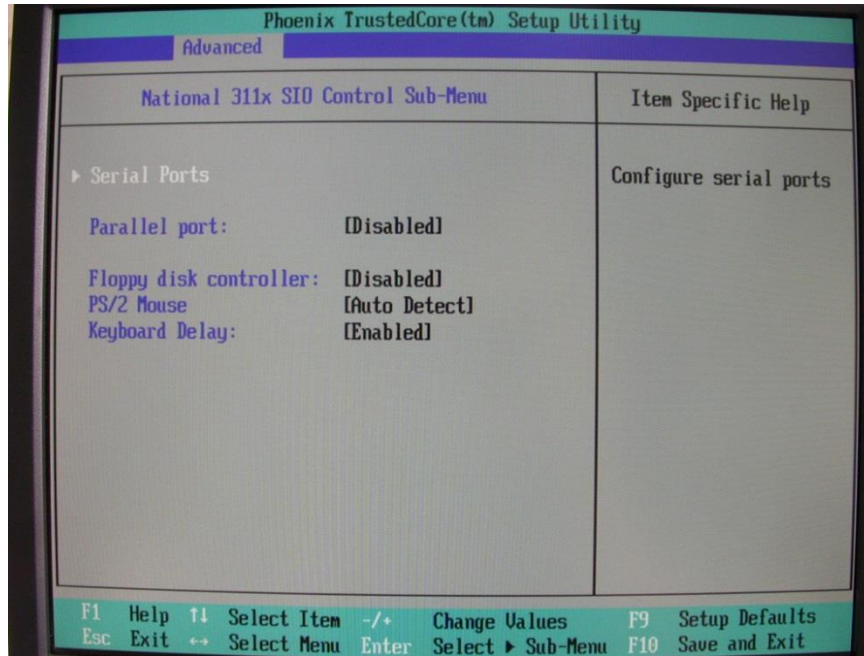
Der interne USB-Root-Hub wird hier konfiguriert. Empfohlen ist die Legacy USB-Unterstützung zu deaktiviert, aber die Funktion muss aktiviert werden, wenn das System von einem USB-Stick booten soll.

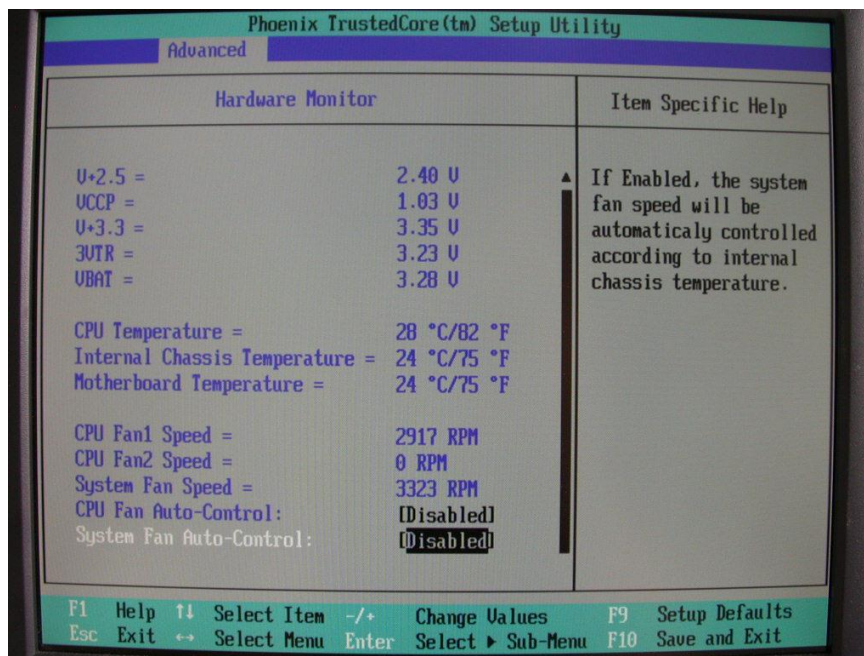


FAQ C6 IPC



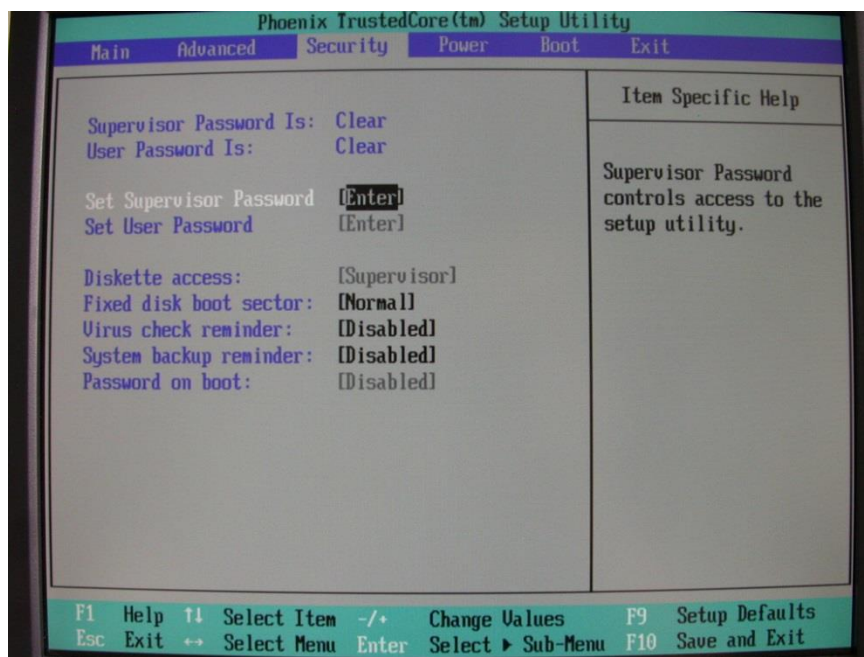
FAQ C6 IPC

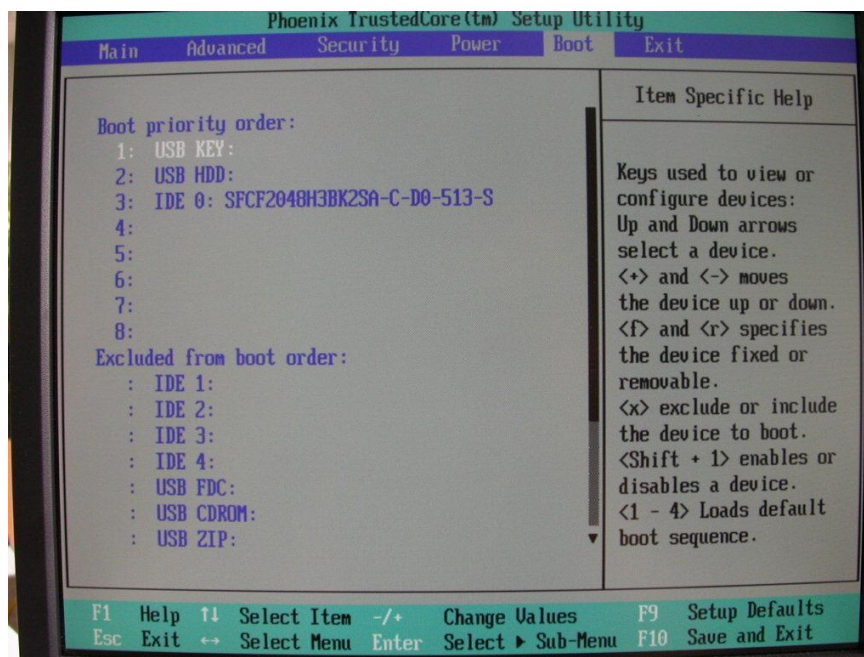
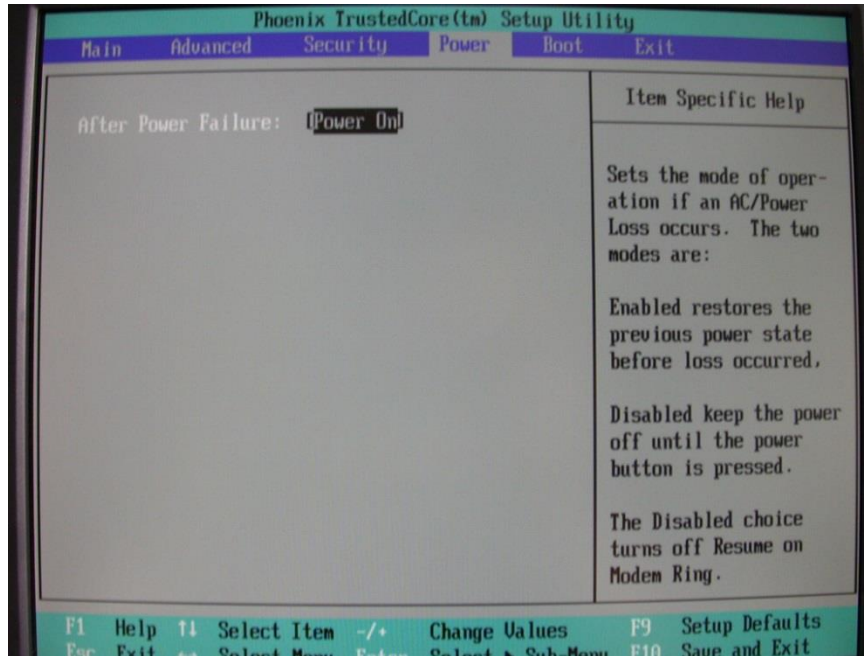




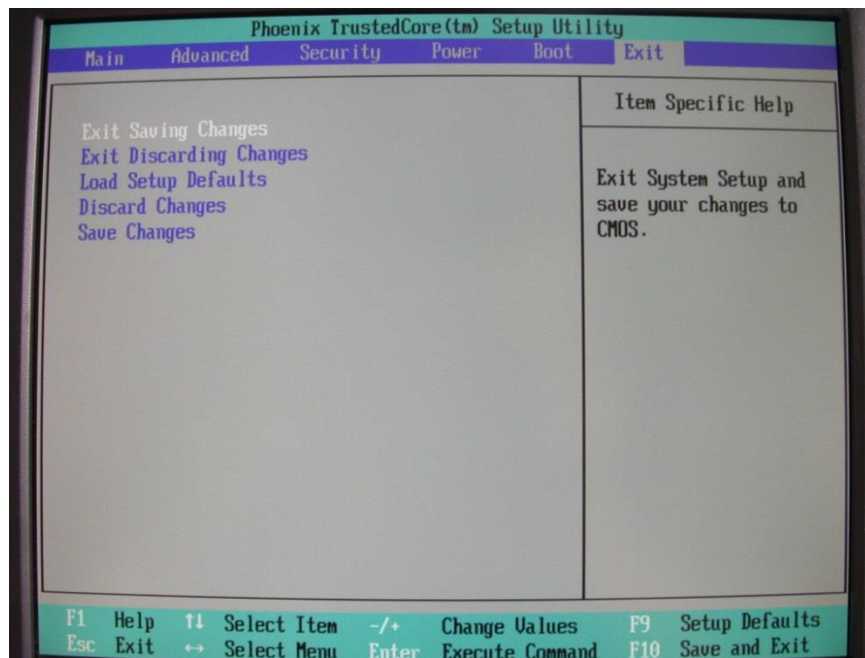
Die automatische Lüfterregelung kann hier aktiviert werden. In diesem Fall kann der Benutzer Temperaturbegrenzungen der Regelung konfigurieren, z.B. eine Begrenzung worunter der Lüfter mit 33% ihrer Drehzahl arbeiten und ein Bereich, in dem die Lüfterdrehzahl linear bis zum Maximum ansteigt.

Zusatz Menüs





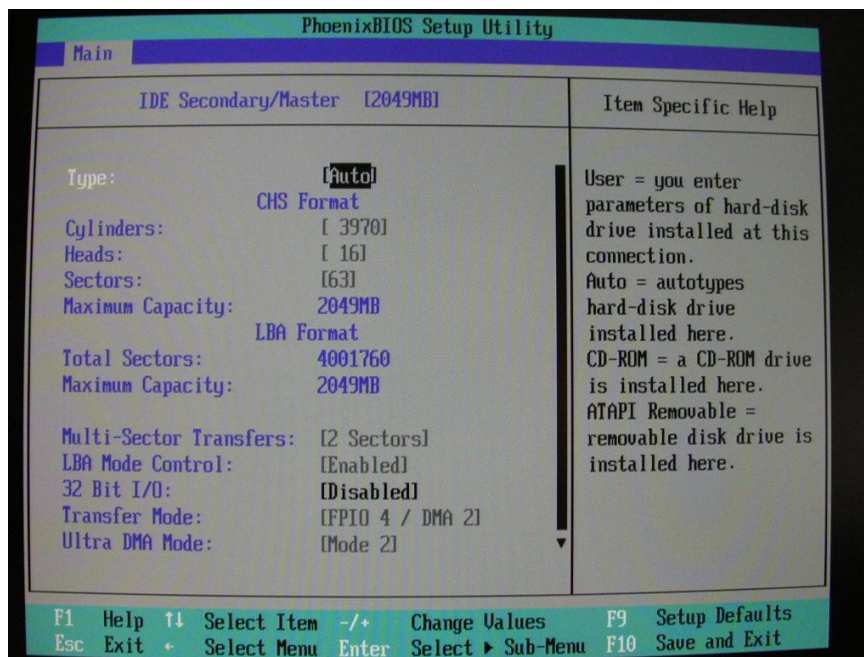
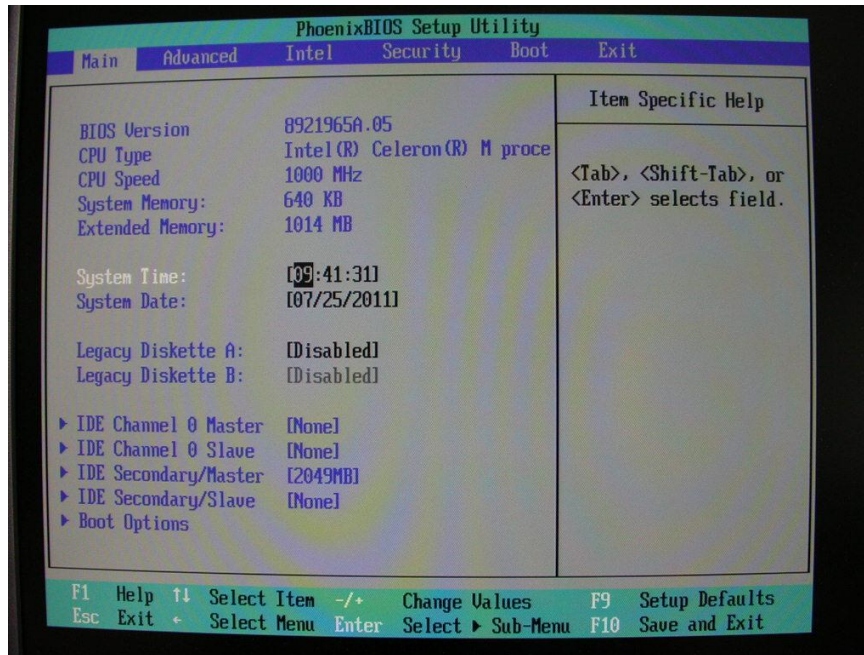
Menü 'Exit'

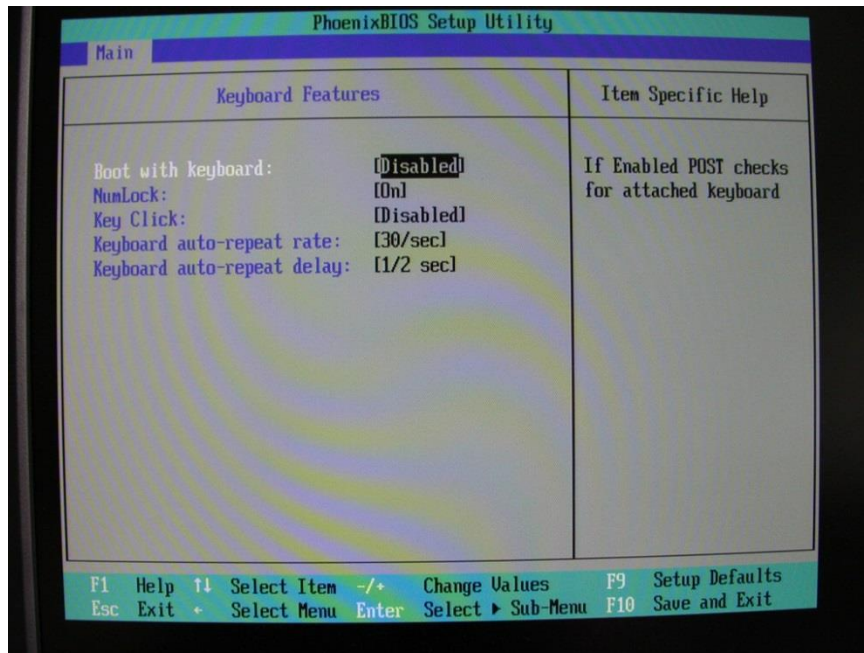
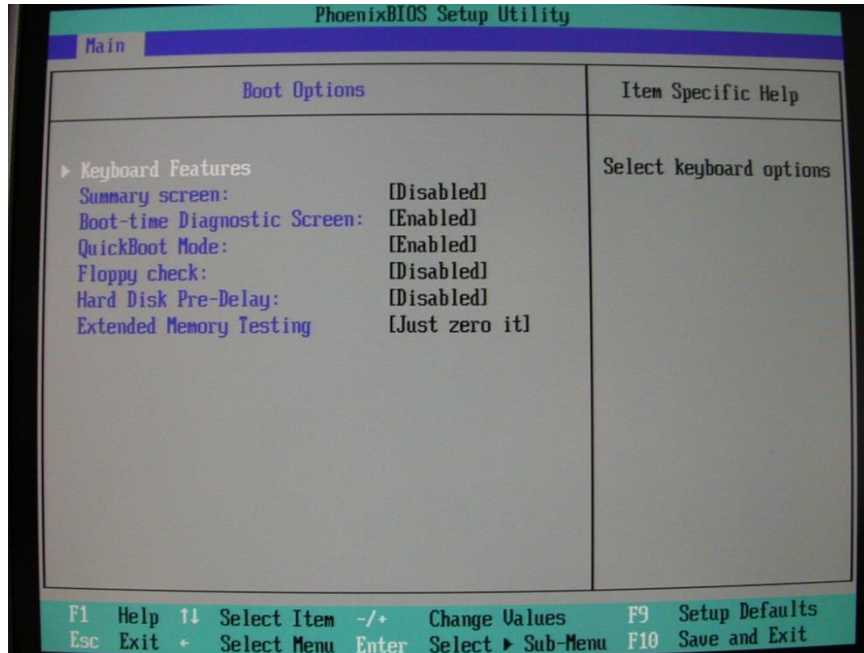


Vergessen Sie nicht, nach allen Änderungen im BIOS den Exit Dialog über „Exit saving changes“ zu verlassen. Wenn Sie sich dagegen nicht sicher sind, was Sie geändert haben oder was die Änderungen beeinflussen können, wählen Sie unbedingt „Exit discarding changes“!

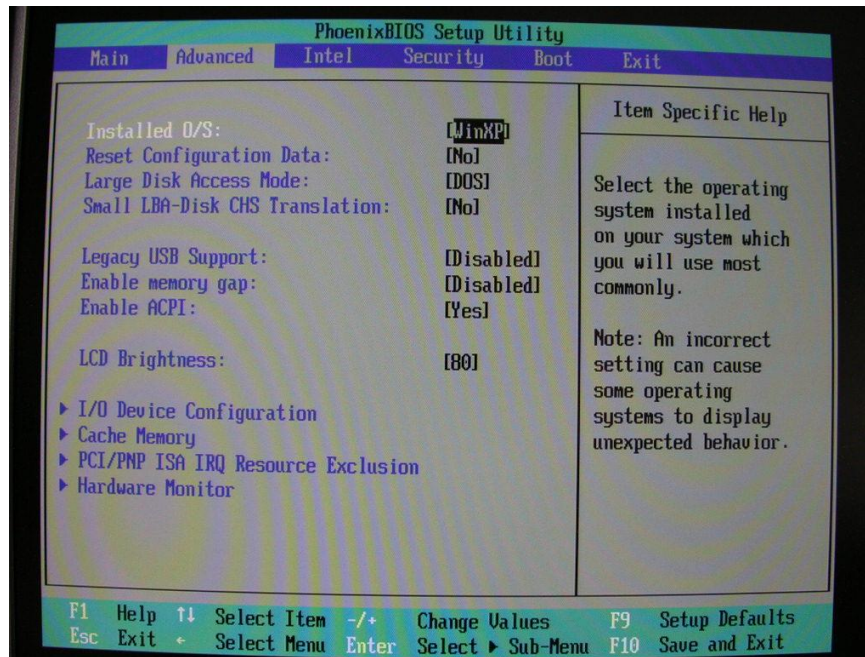
BIOS Einstellungen IPC C6 Econ

Menü 'Main'

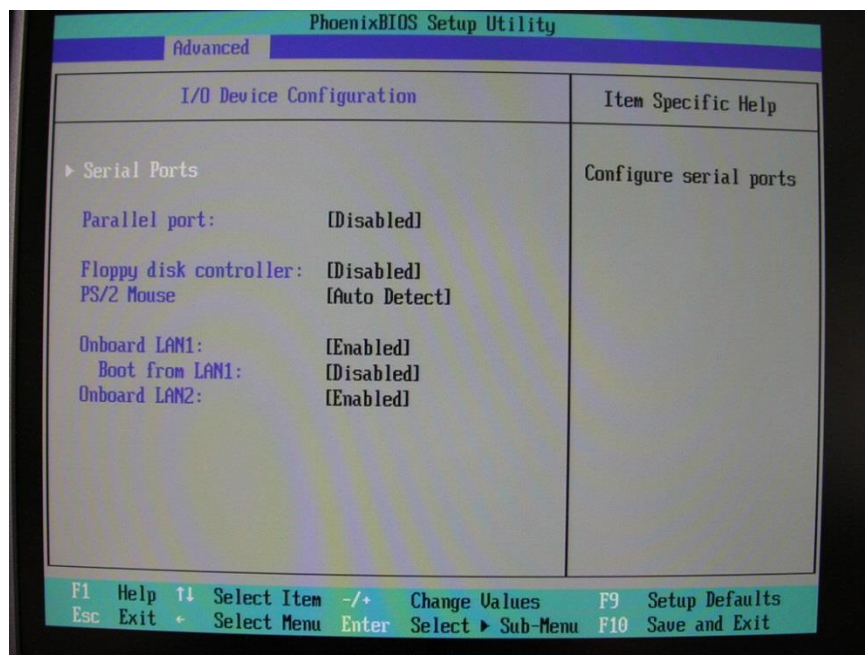




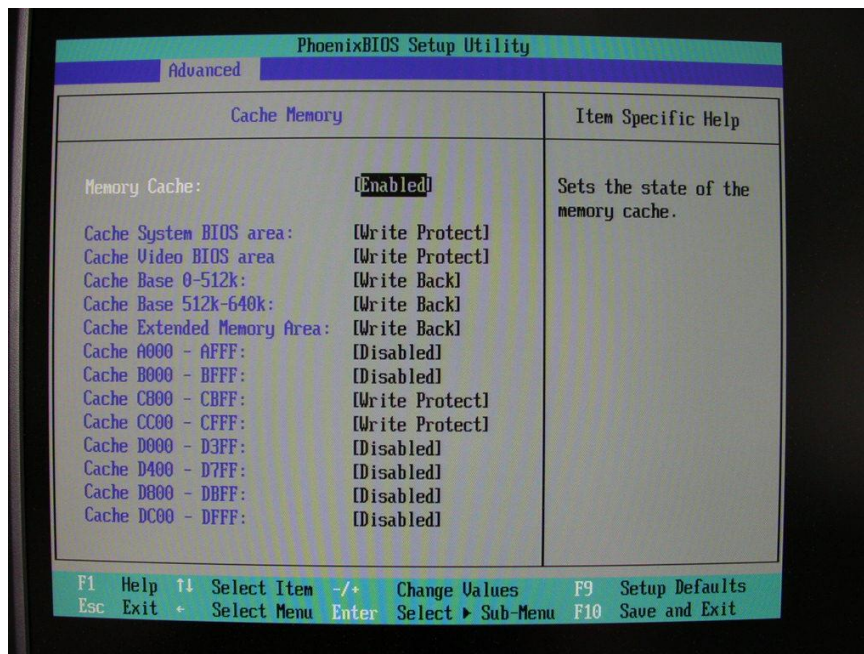
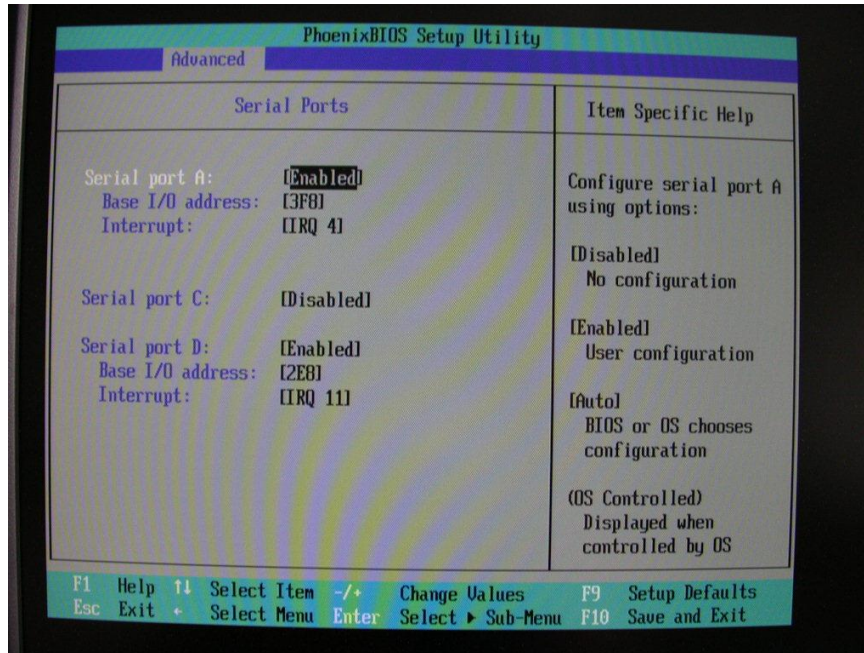
Menü 'Advanced'

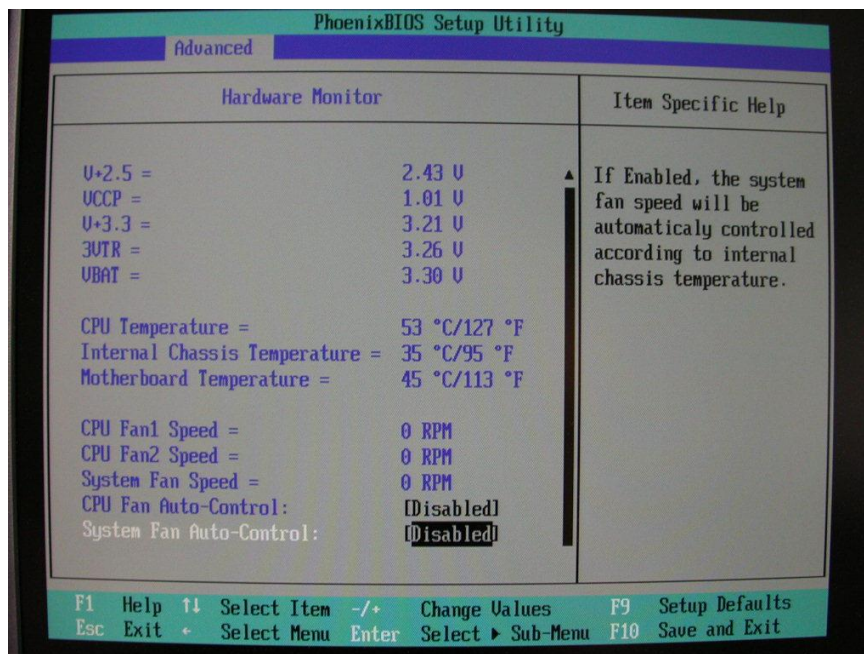
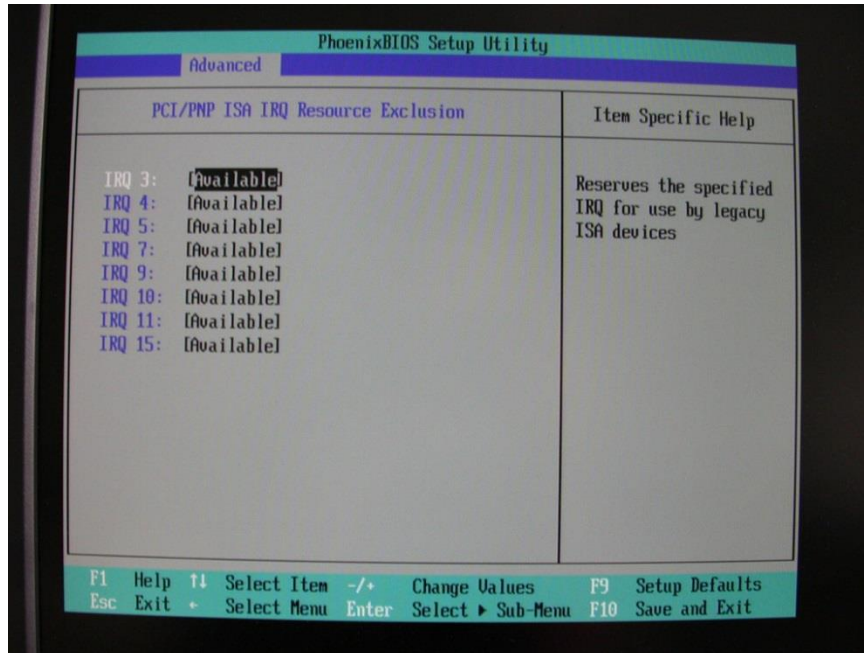


Es wird empfohlen die Legacy USB-Unterstützung zu deaktivieren, aber die Funktion muss aktiviert werden, wenn das System von einem USB-Stick booten soll.



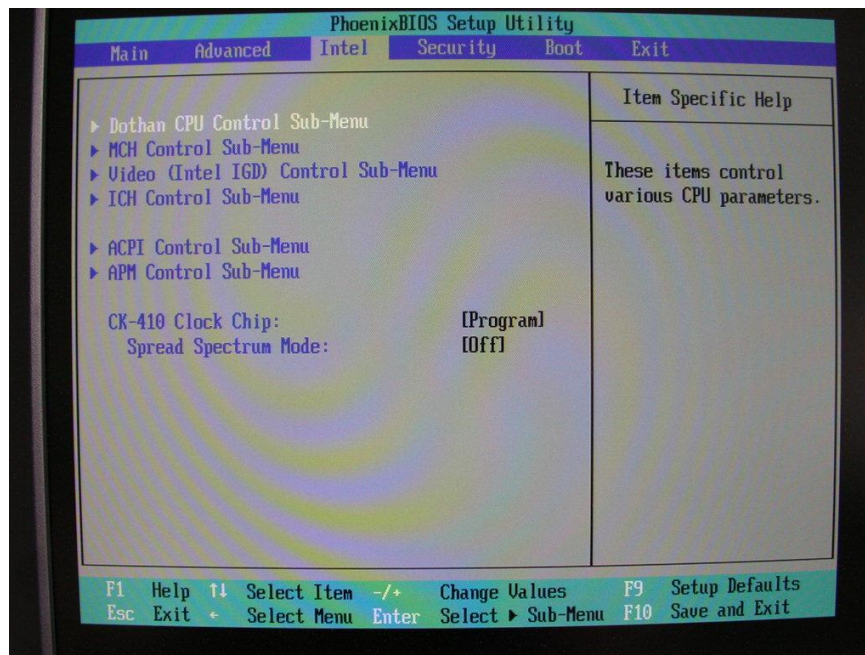
FAQ C6 IPC



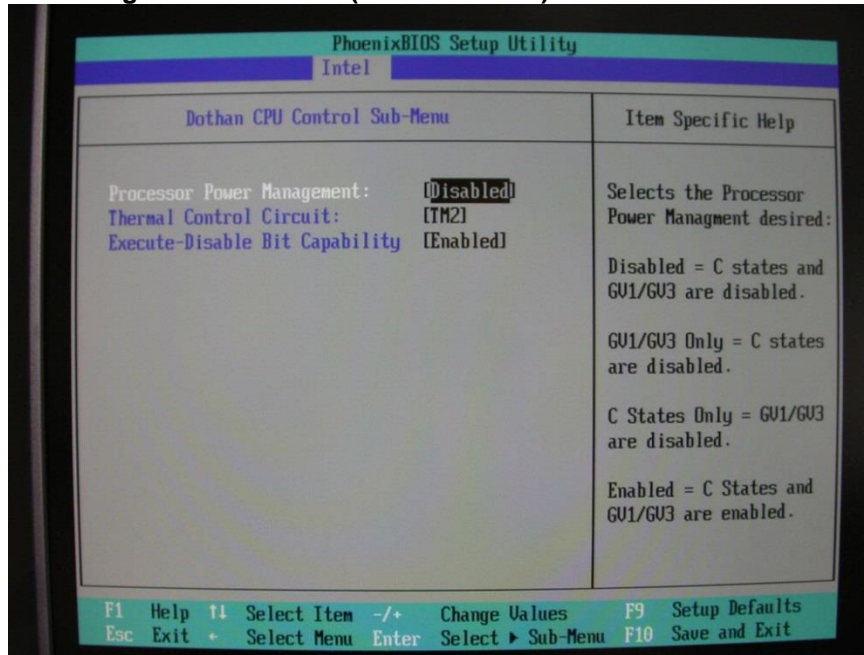


Da das C6 Econ-System im Allgemeinen lüfterlos ist, hat eine Änderung dieser Einstellungen keinerlei Auswirkungen.

Dothan CPU Steuerung Untermenü

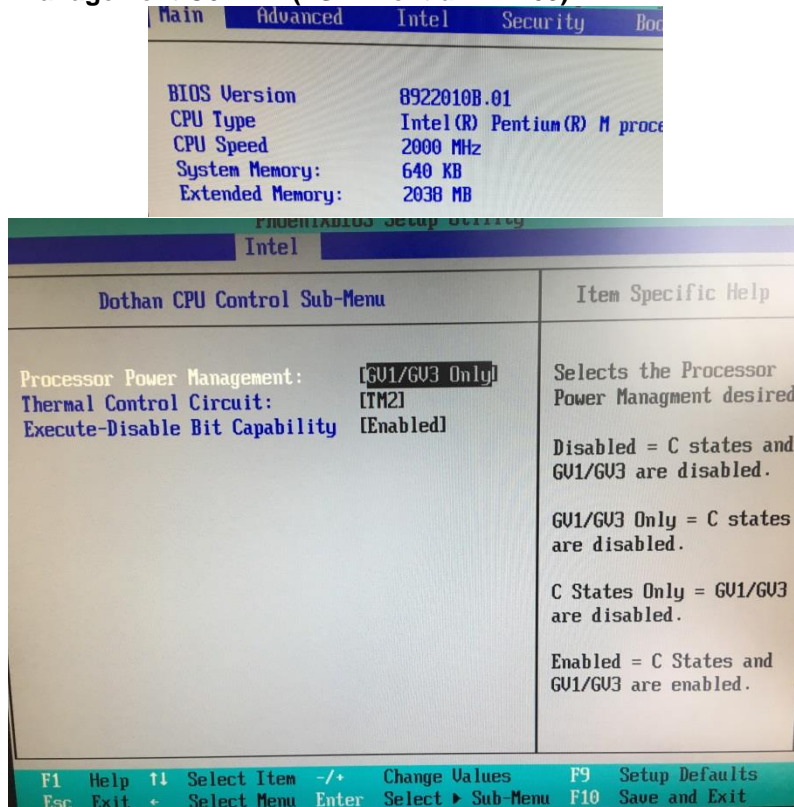


Processor Power Management C6 ECON (1 GHz Celeron)



Es ist wichtig, dass das Power-Management der CPU deaktiviert bleibt.

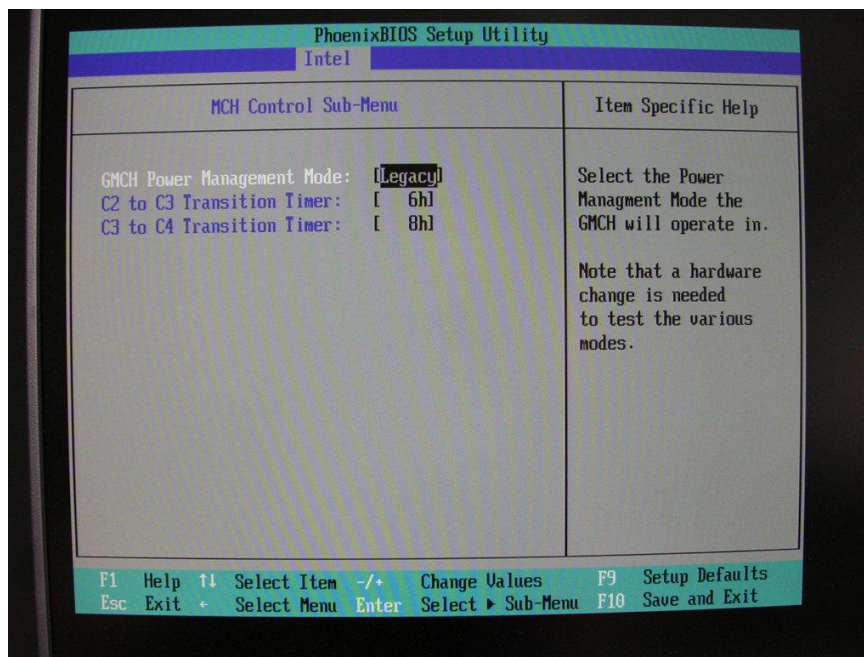
Processor Power Management C6 BM2 (2Ghz Pentium M 760)



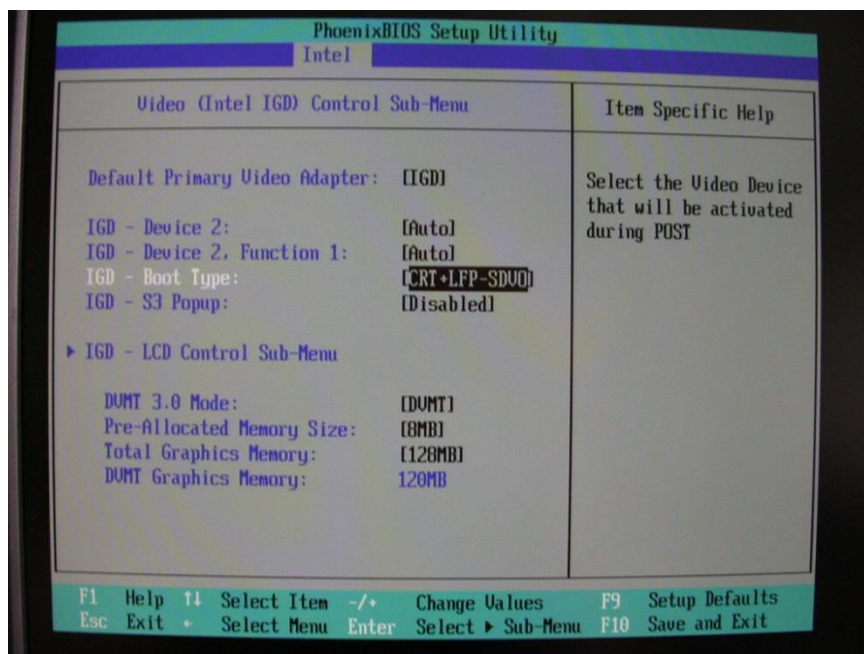
FAQ C6 IPC



Es ist wichtig, dass das Power-Management der CPU auf "GV1/GV3 Only" eingestellt ist. Für das Gerät C6 BM2 (2Ghz Pentium M 760).

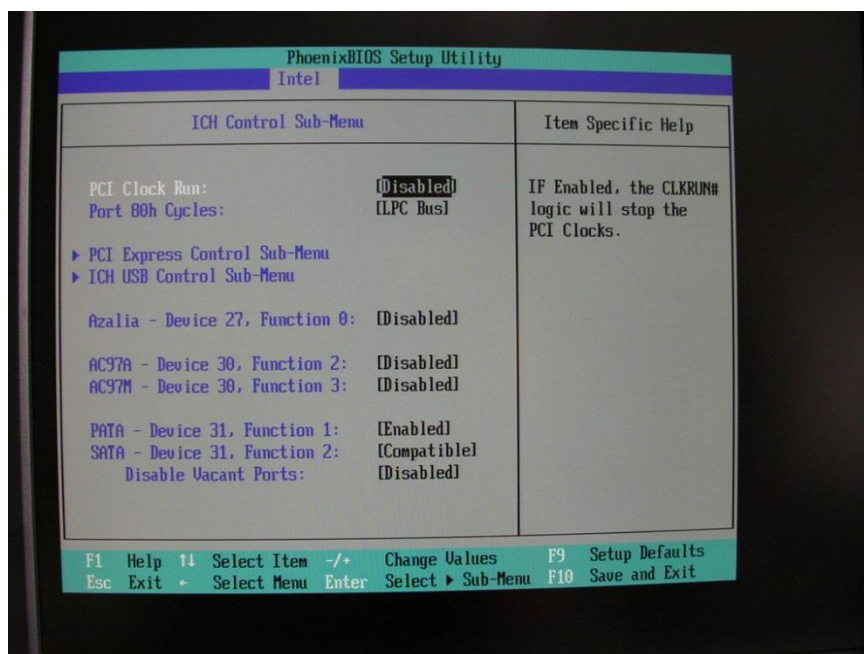
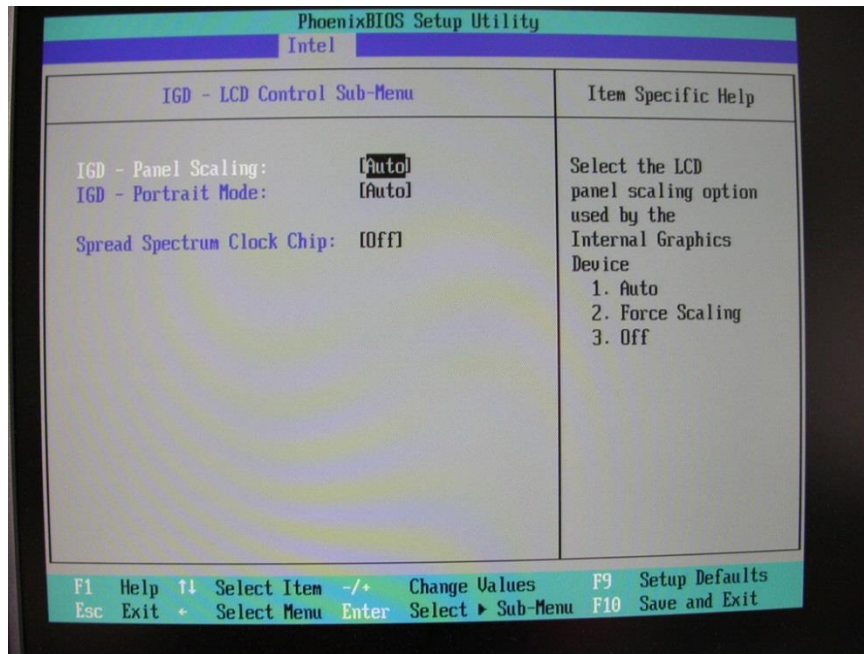


Video Einstellungen

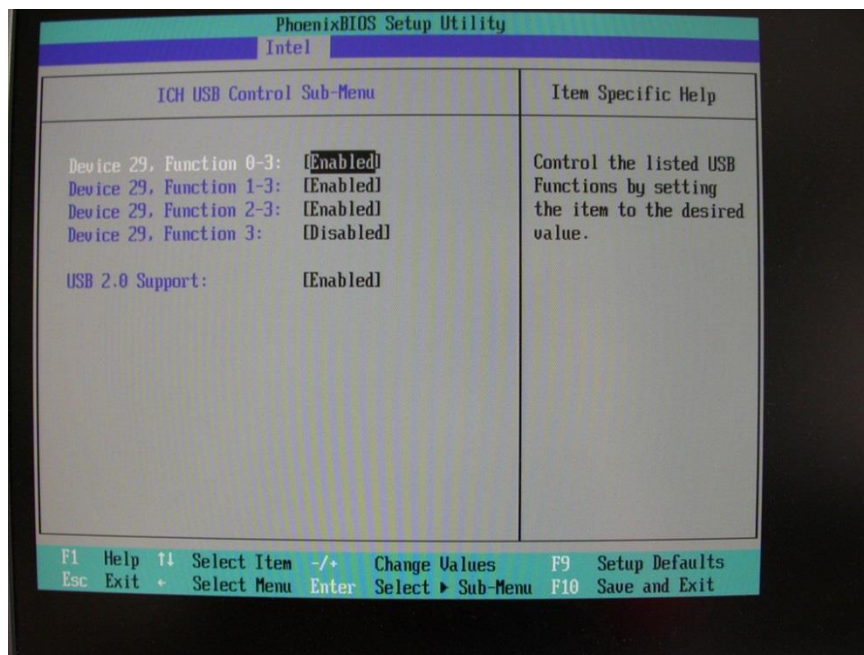
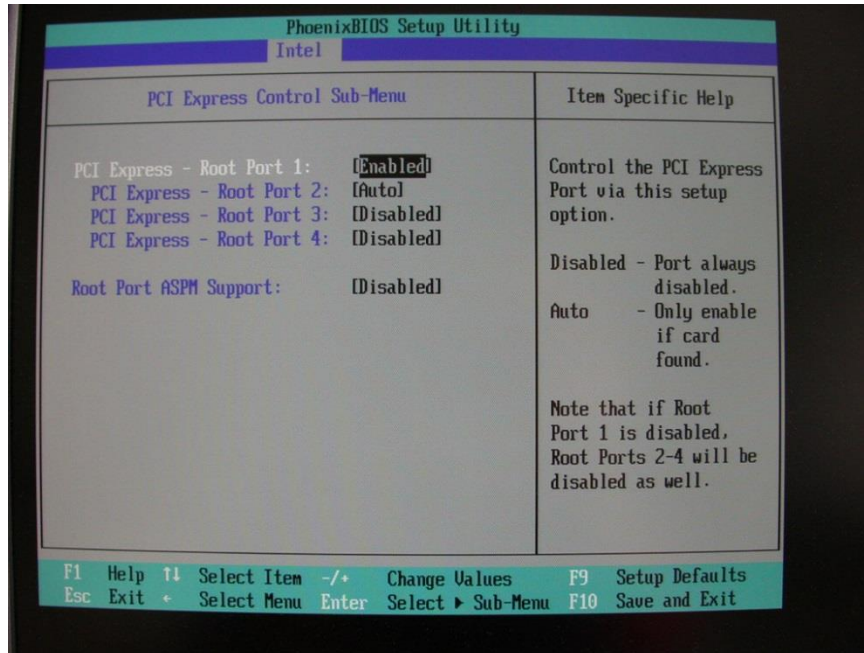


Die einzige gültige Kombination für eine C6 ECON ist hier "CRT + LFP-SDVO": Der VGA-Ausgang wird als „CRT“ bezeichnet und das optional eingebaute Touchpanel wird als „LFP“ bezeichnet.

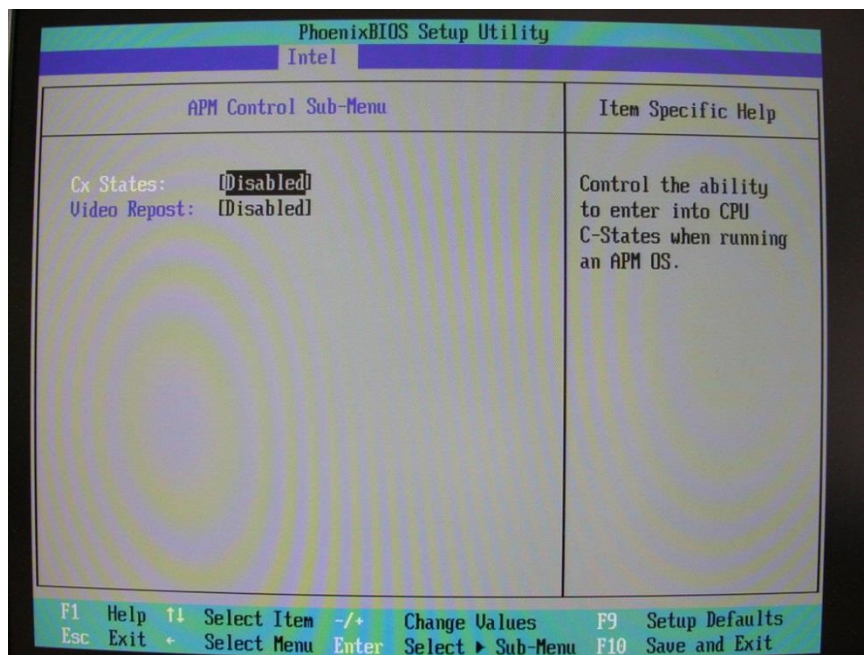
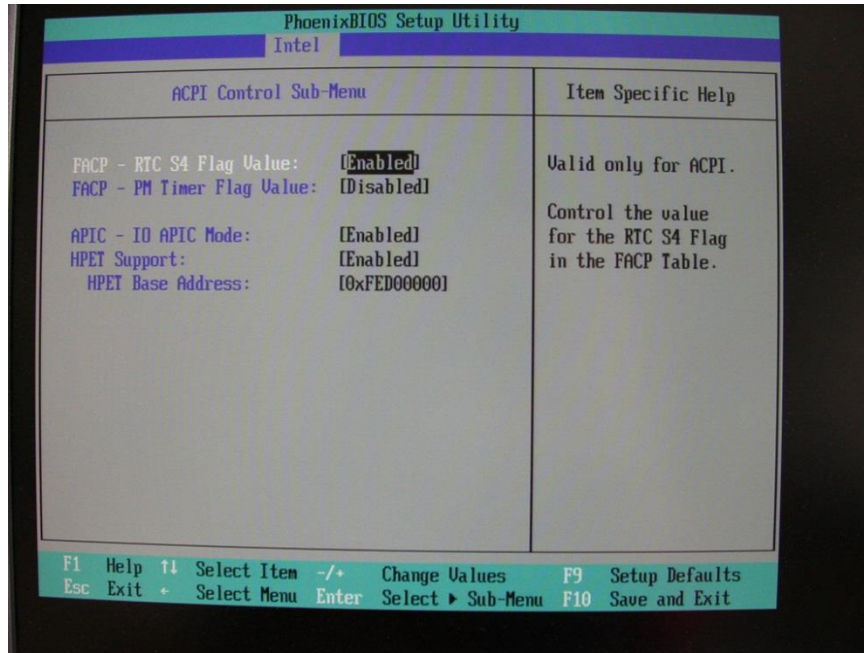
FAQ C6 IPC



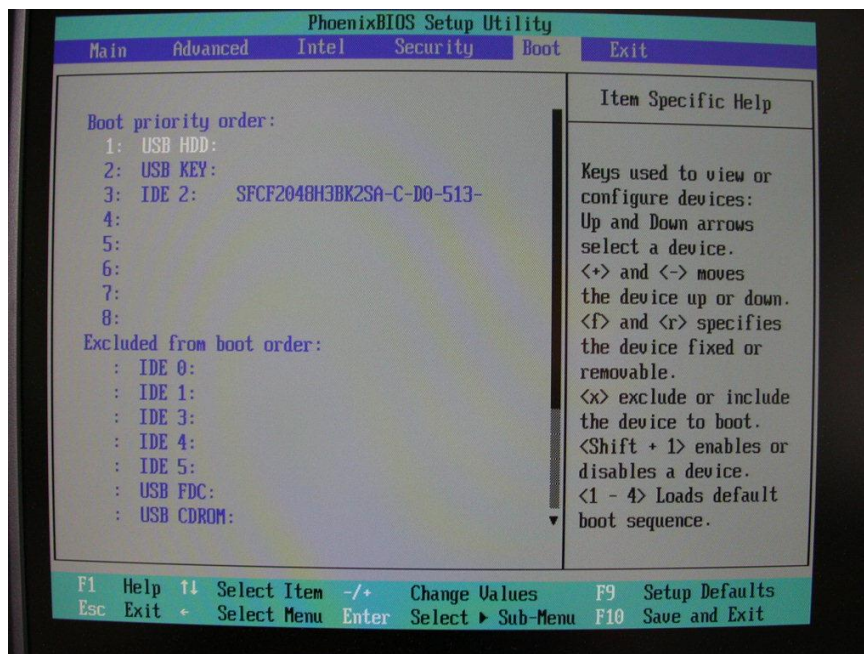
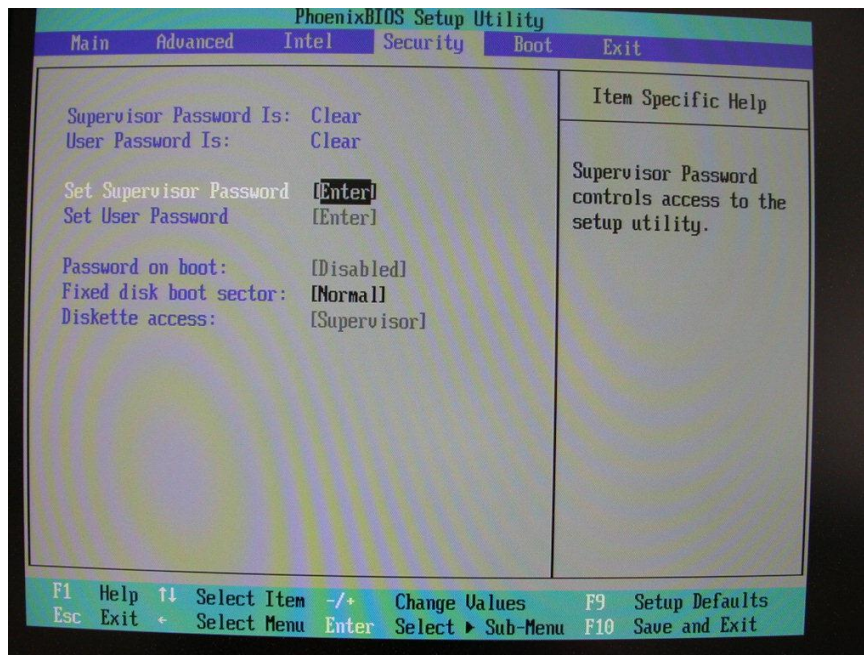
FAQ C6 IPC



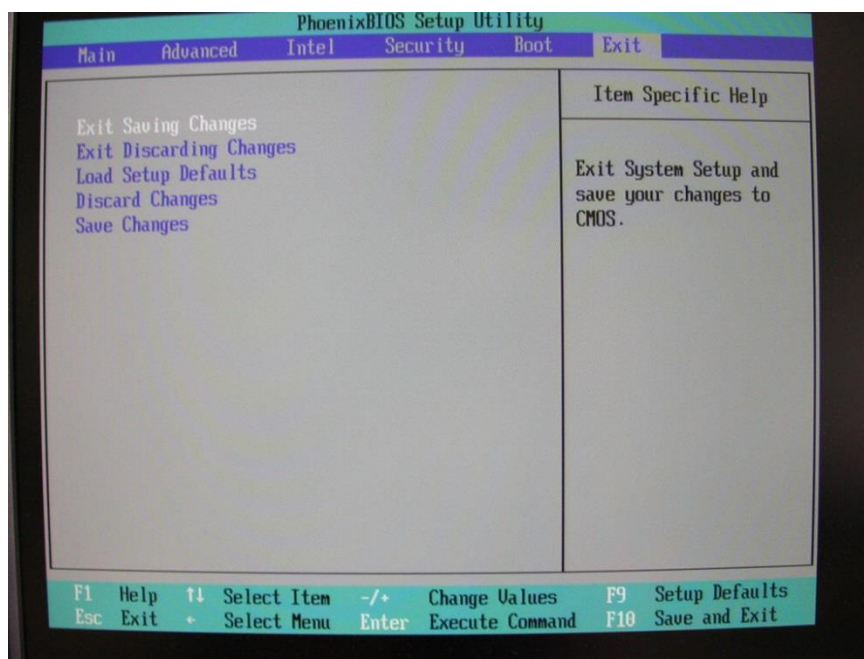
FAQ C6 IPC



Zusatz Menüs



Menü 'Exit'



Vergessen Sie nicht, nach allen Änderungen im BIOS den Exit Dialog über „Exit saving changes“ zu verlassen. Wenn Sie sich dagegen nicht sicher sind, was Sie geändert haben oder was die Änderungen beeinflussen können, wählen Sie unbedingt „Exit discarding changes“!

Disclaimer

KEB Automation KG reserves the right to change/adapt specifications and technical data without prior notification. The safety and warning reference specified in this manual is not exhaustive. Although the manual and the information contained in it is made with care, KEB does not accept responsibility for misprint or other errors or resulting damages. The marks and product names are trademarks or registered trademarks of the respective title owners.

The information contained in the technical documentation, as well as any user-specific advice in verbal or in written form are made to the best of our knowledge and information about the application. However, they are considered for information only without responsibility. This also applies to any violation of industrial property rights of a third-party.

Inspection of our units in view of their suitability for the intended use must be done generally by the user. Inspections are particularly necessary, if changes are executed, which serve for the further development or adaptation of our products to the applications (hardware, software or download lists). Inspections must be repeated completely, even if only parts of hardware, software or download lists are modified.

Application and use of our units in the target products is outside of our control and therefore lies exclusively in the area of responsibility of the user.

KEB Automation KG
Südstraße 38 • D-32683 Barntrup
fon: +49 5263 401-0 • fax: +49 5263 401-116
net: www.keb.de • mail: info@keb.de