



## Internet über connect teilen

## FAQ Nr.0003

Part	Version	Revision	Datum	Status
de	7.0.023	003	2020-05-25	Released

### Inhalt

Einleitung .....	2
C6 HMI als teilendes Gerät .....	4
C6 Router als teilendes Gerät .....	7
Disclaimer .....	11



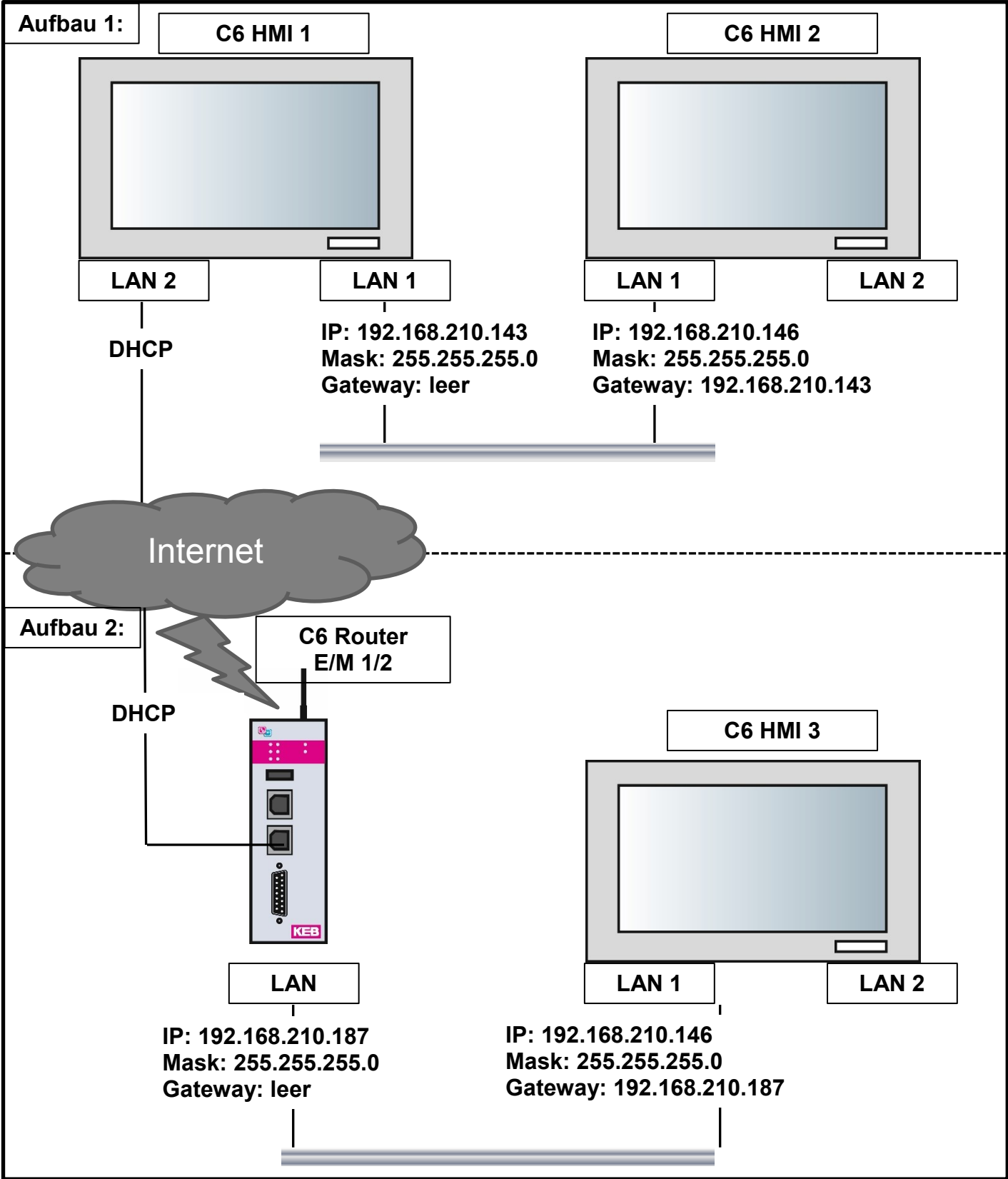
## Einleitung

Dieses Dokument beschreibt die Einstellungen der Funktion des Internetteilens für C6 HMIs und Router. Zwei mögliche Hardwareaufbauten werden auf der folgenden Seite dargestellt.

**Hinweis:** Für das Teilen des Internets ist der Port 80 freizuschalten!

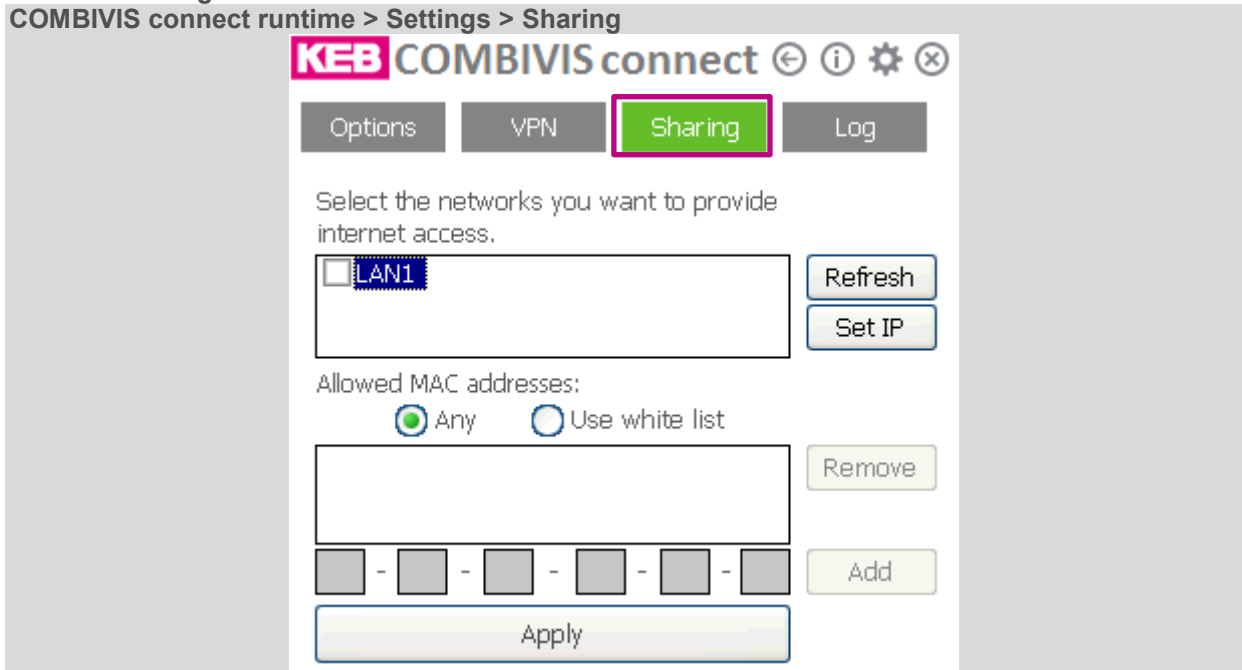
**Hinweis:** Manche Adaptoreinstellungen sind nur möglich, wenn ein Gerät an den Ethernetport angeschlossen ist!

# FAQ COMBIVIS connect



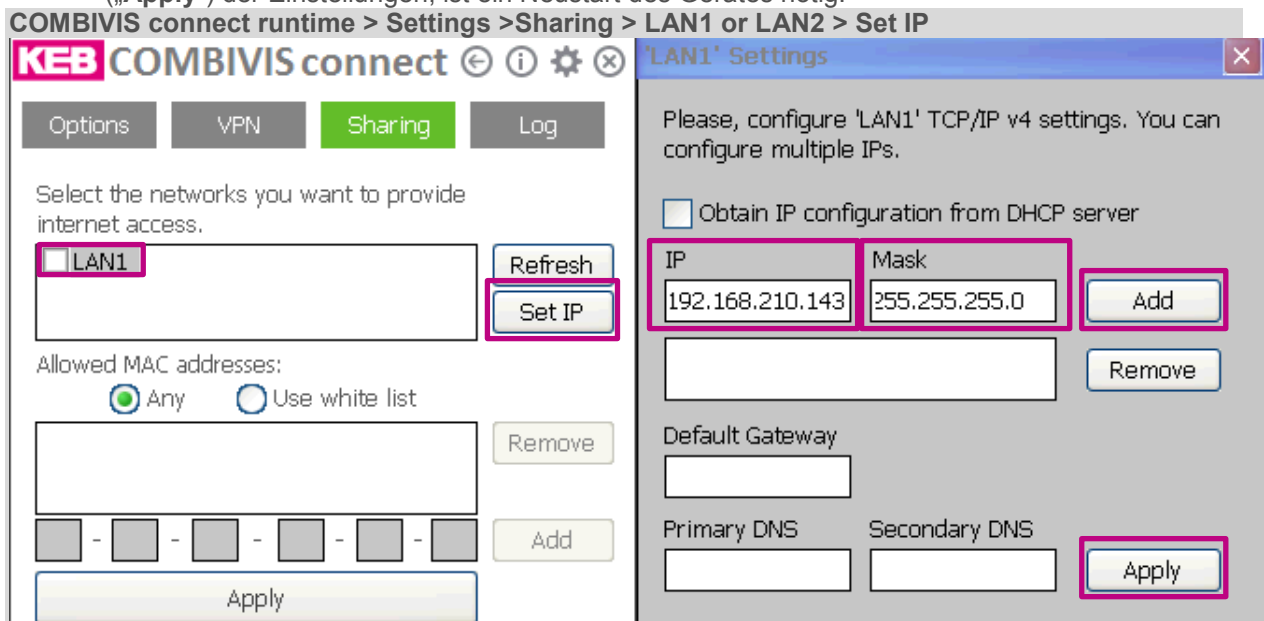
## C6 HMI als teilendes Gerät

1. Öffnen Sie die COMBIVIS Connect Runtime auf dem C6 HMI 1 und gehen zu dem Punkt "Sharing".

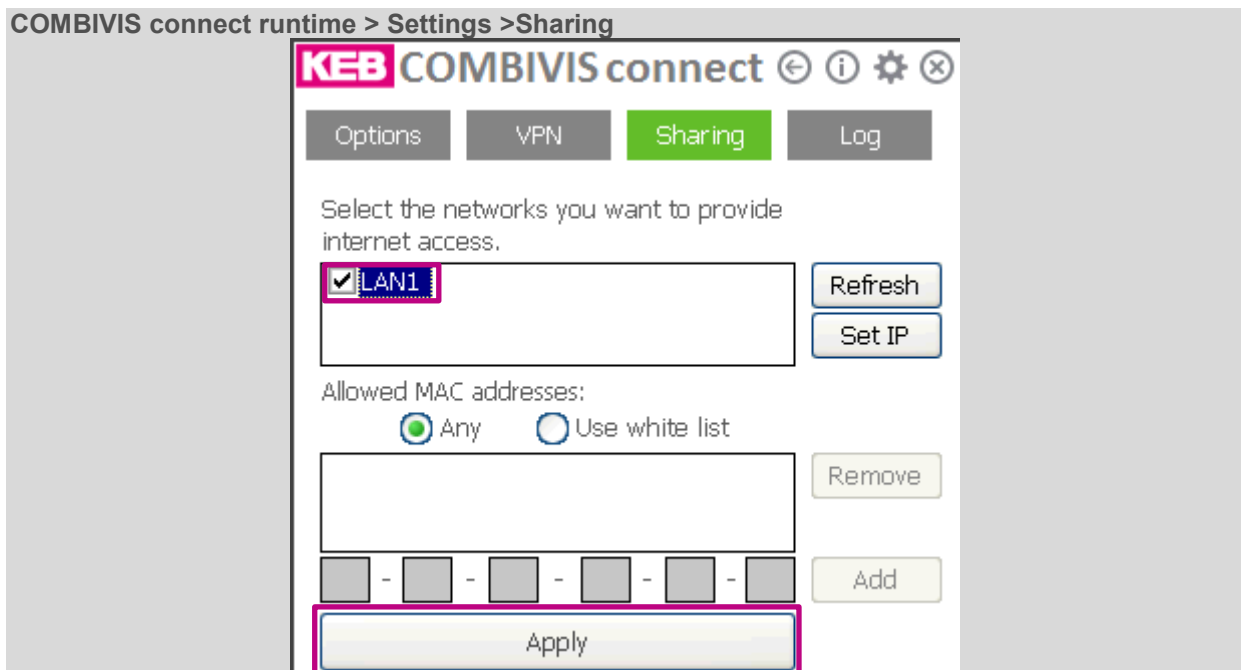


**Hinweis:** Es werden nur Ports angezeigt, in denen kein Default-Gateway angegeben ist!

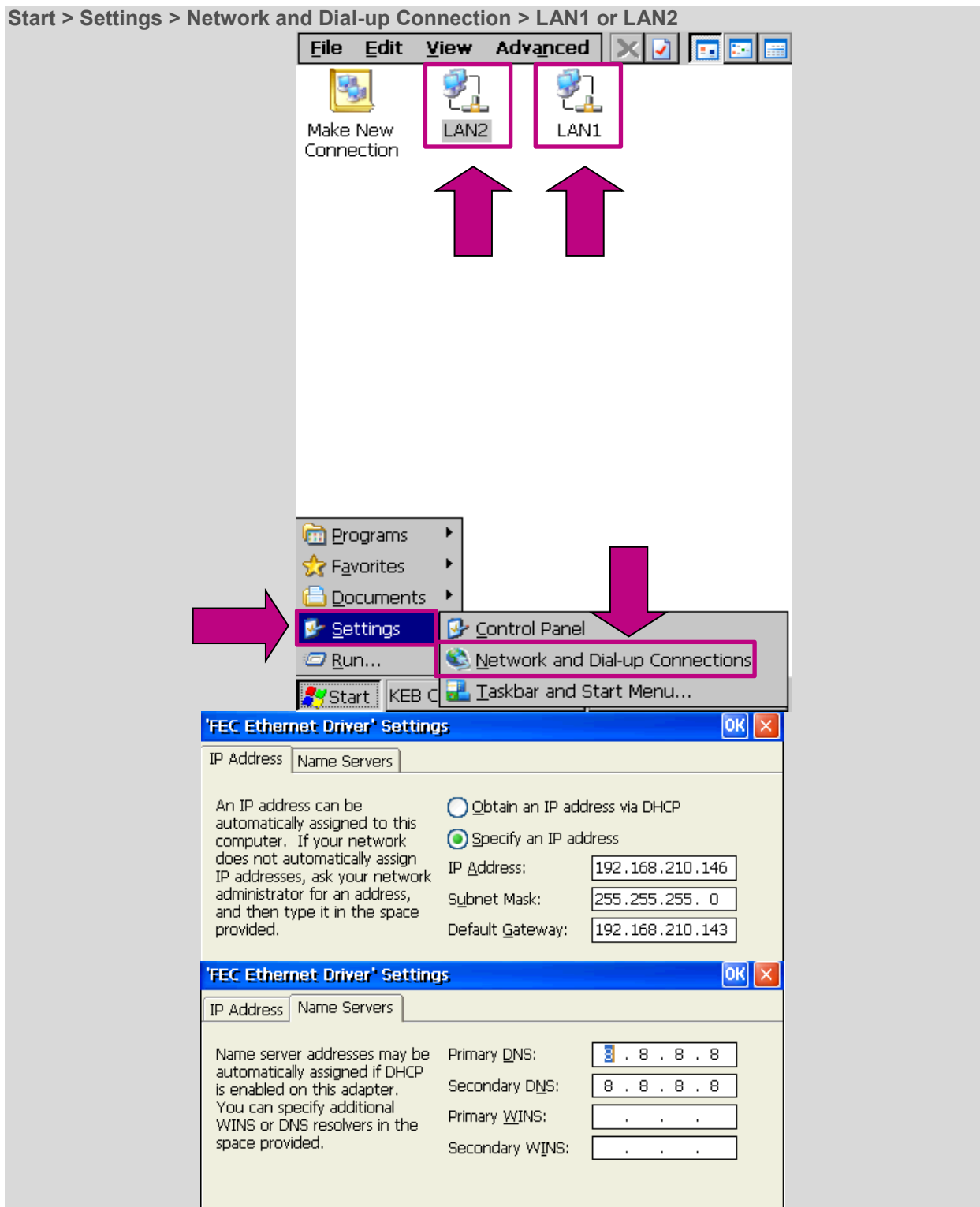
2. Wählen Sie den Ethernetadapter aus, über welchen das Internet geteilt werden soll und klicken auf "Set IP" um die benötigten Einstellungen vorzunehmen. Die IP-Adresse muss im gleichen Bereich liegen, wie das zweite Netzwerk (z.B. Produktionsnetzwerk). Nach dem Übernehmen („Apply“) der Einstellungen, ist ein Neustart des Gerätes nötig.



3. Der zu verwendende Adapter muss markiert sein und über **“Apply”** werden die Einstellung zum Teilen übernommen. Über die „white list“ können Geräte eingefügt werden, mit denen gezielt das Internet geteilt werden soll. Ist diese Liste aktiv und mit Geräte MAC-Adresse eingebunden, werden alle anderen angeschlossenen Geräte ignoriert.



4. Als nächstes müssen folgende Einstellungen für den Ethernetadapter im C6 HMI 2 eingestellt werden:
  - a. Eine statische IP Adresse, welche im gleichen Bereich wie das Produktionsnetzwerk liegt.
  - b. Die Subnetzmaske, welche zur IP-Adresse gehört
  - c. Das Default Gateway muss auf die IP Adresse des zu teilenden Ethernetports vom C6 HMI 1 gestellt werden
  - d. Die DNS - Adresse anpassen.  
(öffentliche DNS Server, z.B. der Google Server 8.8.8.8 sind auch möglich)

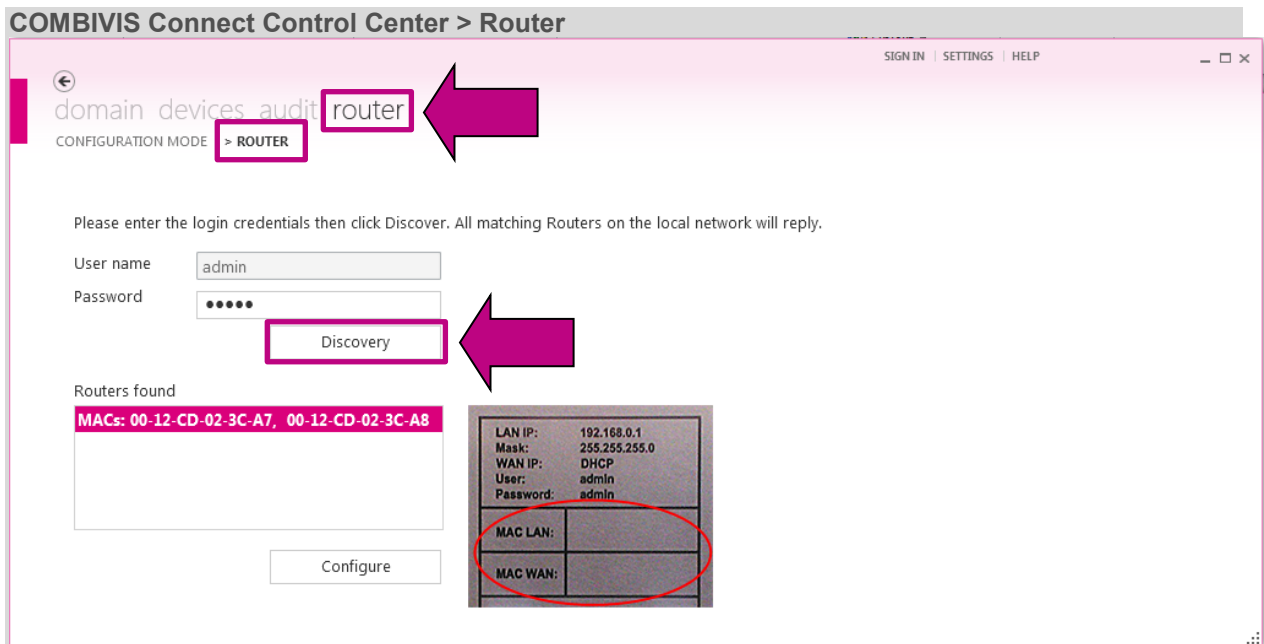


5. Das Internet wird nun mit den angeschlossenen Geräten geteilt.

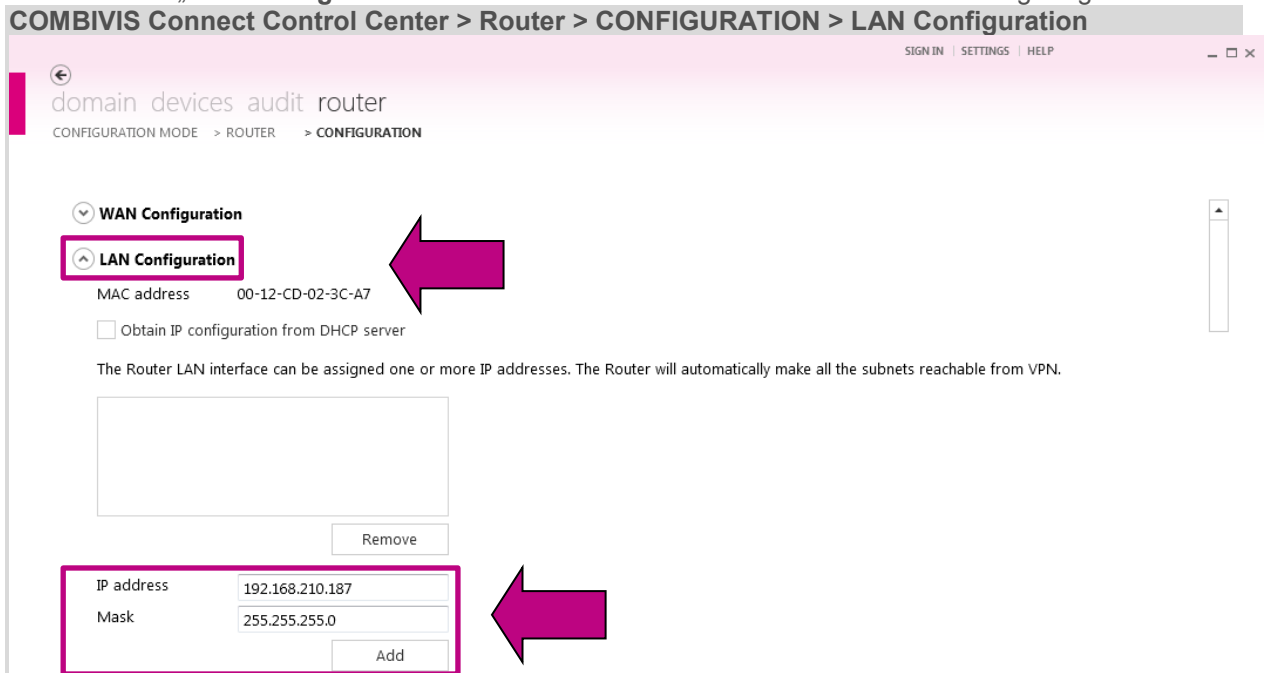
## C6 Router als teilendes Gerät

1. Verbinden Sie sich zum C6 Router (via VPN oder direkt mit einem Patchkabel zum WAN-Port) und scannen nach dem Gerät.

**Hinweis:** Die MAC-Adresse und das Default-Passwort stehen auf der Seite vom Router.



2. Unter „LAN Configuration“ muss eine feste IP-Adresse für den LAN-Port eingetragen werden.



- Die Einstellungen zum Teilen des Internet sind unter **“Internet Sharing Configuration”** zu aktivieren.

**Hinweis:** Es ist möglich allen angeschlossenen Geräten Internet zu gewähren oder mit der “White list” nur ausgewählten Geräten. Für das Festlegen von Geräten muss **„use white list“** aktiviert und die MAC-Adressen der Geräte dort hinterlegt werden.

COMBIVIS Connect Control Center > Router > CONFIGURATION > Internet Sharing Configuration

domain devices audit router  
CONFIGURATION MODE > ROUTER > CONFIGURATION

WAN Configuration  
LAN Configuration  
**Internet Sharing Configuration**

Enable internet sharing  
Allowed MAC addresses:  Any  Use white list

Remove  
Remove all

MAC Address:  
00 00 00 00 00 00 Add

- Die Einstellungen müssen mit **“Apply”** übernommen und das Gerät über **„Reboot“** neu gestartet werden.

COMBIVIS Connect Control Center > Router

domain devices audit router  
CONFIGURATION MODE > ROUTER > CONFIGURATION

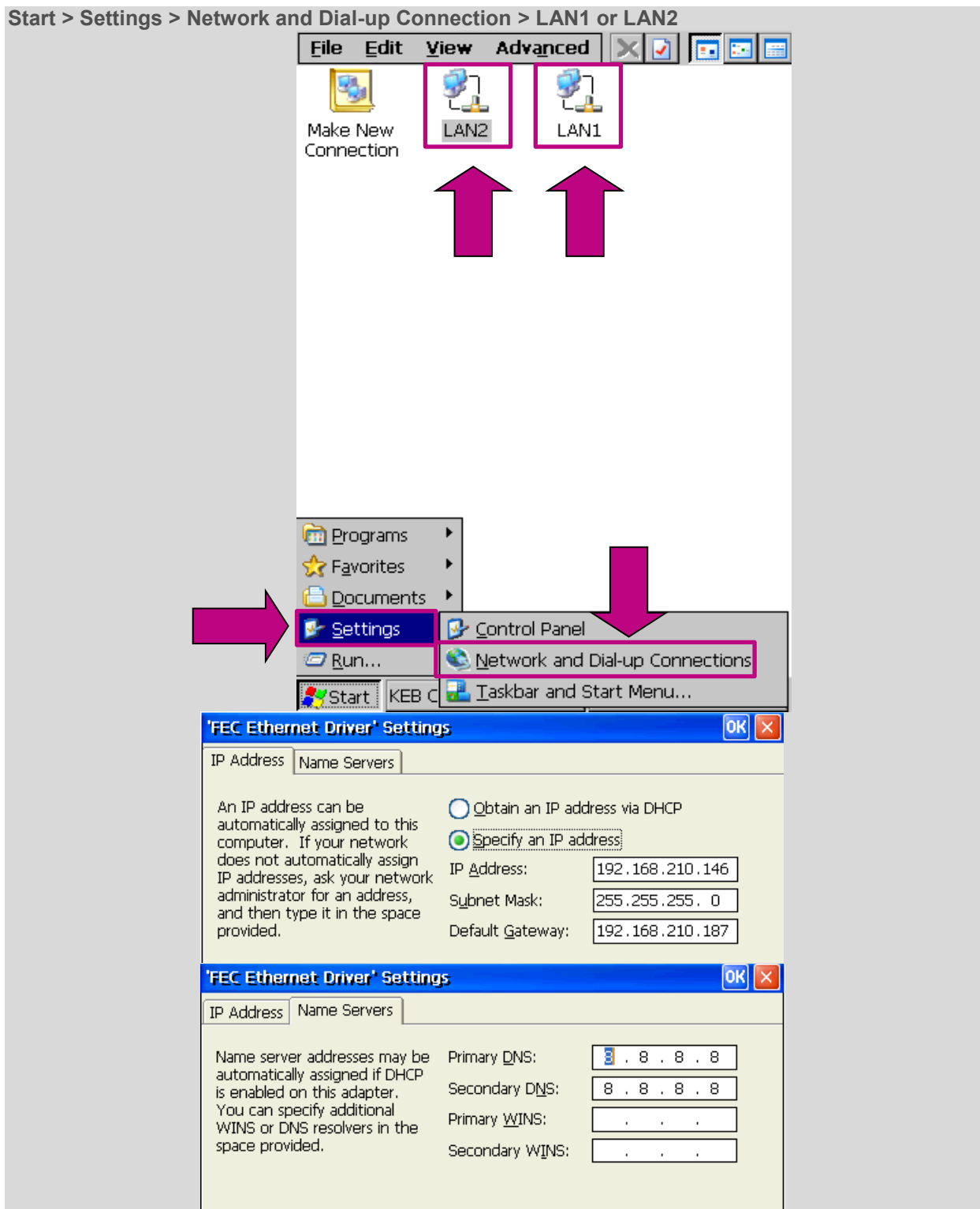
WAN Configuration  
LAN Configuration  
Internet Sharing Configuration  
Serial Port Configuration  
General Options  
LAN-WAN Routing  
Modem  
Domain Registration  
Software version

Reboot Apply





5. Als nächstes müssen folgende Einstellungen für den Ethernetadapter im C6 HMI 3 eingestellt werden:
  - a. Eine statische IP Adresse, welche im gleichen Bereich wie das Produktionsnetzwerk liegt.
  - b. Die Subnetzmaske, welche zur IP-Adresse gehört
  - c. Das Default Gateway muss auf die IP Adresse des zu teilenden Ethernetports vom C6 Router gestellt werden
  - d. Die DNS - Adresse anpassen.  
(öffentliche DNS Server, z.B. der Google Server 8.8.8.8 sind auch möglich)



6. Das Internet wird nun mit den angeschlossenen Geräten geteilt.



## Disclaimer

KEB Automation KG reserves the right to change/adapt specifications and technical data without prior notification. The safety and warning reference specified in this manual is not exhaustive. Although the manual and the information contained in it is made with care, KEB does not accept responsibility for misprint or other errors or resulting damages. The marks and product names are trademarks or registered trademarks of the respective title owners.

The information contained in the technical documentation, as well as any user-specific advice in verbal or in written form are made to the best of our knowledge and information about the application. However, they are considered for information only without responsibility. This also applies to any violation of industrial property rights of a third-party.

Inspection of our units in view of their suitability for the intended use must be done generally by the user. Inspections are particularly necessary, if changes are executed, which serve for the further development or adaptation of our products to the applications (hardware, software or download lists). Inspections must be repeated completely, even if only parts of hardware, software or download lists are modified.

**Application and use of our units in the target products is outside of our control and therefore lies exclusively in the area of responsibility of the user.**

**KEB Automation KG**  
Südstraße 38 • D-32683 Barntrup  
fon: +49 5263 401-0 • fax: +49 5263 401-116  
net: [www.keb.de](http://www.keb.de) • mail: [info@keb.de](mailto:info@keb.de)