



Setup C6 ECON/PERFORM

FAQ Nr.0001

Part	Version	Revision	Datum	Status
de	3.5.4.10	001	2019-01-01	Released

Inhalt

Zweck dieses Dokuments.....	2
Hard- und Software- Identifikation.....	2
Software.....	3
LAN-Verbindung	3
Einrichten.....	4
Lizenzen anfordern und freischalten	6
Letzter Schritt:	6
Disclaimer	7

Zweck dieses Dokuments

Mit diesem kurzen Handbuch wird ein KEB Kunde in der Lage sein, ein Setup für den Box-IPC oder Panel-IPC durchzuführen.

Hard- und Software- Identifikation

E0.C6.DE3-1111

Lizenz Visualisierung:

- 0 = ohne Visualisierung
- 1 = CoDeSys Target Visu
- 2 = COMBIVIS HMI
- 3 = CoDeSys Target Visu + COMBIVIS HMI

Lizenz SoftMotion / CNC:

- 0 = ohne SoftMotion / ohne CNC
- 1 = mit SoftMotion und CNC
- 2 = nur SoftMotion

Lizenz CoDeSys V3 XP RTE - SoftPLC

Betriebssystem

- 1 = Windows XP Embedded
- 2 = Windows CE.Net 6.0 Professional

Produktgruppe / -typ / Medien

- D = Software
- E = IPC- Paket (OS/PLC/Motion/Visu)
- 3 = Compact Flash 2 GB

Steuerung C6

CoDeSys V3:

- 0 = Standard u. COMBIVIS HMI vorinstalliert (keine Lizenz)
- 1 = SoftMotion u. COMBIVIS HMI vorinstalliert (keine Lizenz)

Gerät:

- E = Econ - IPC
- A = Perform - IPC

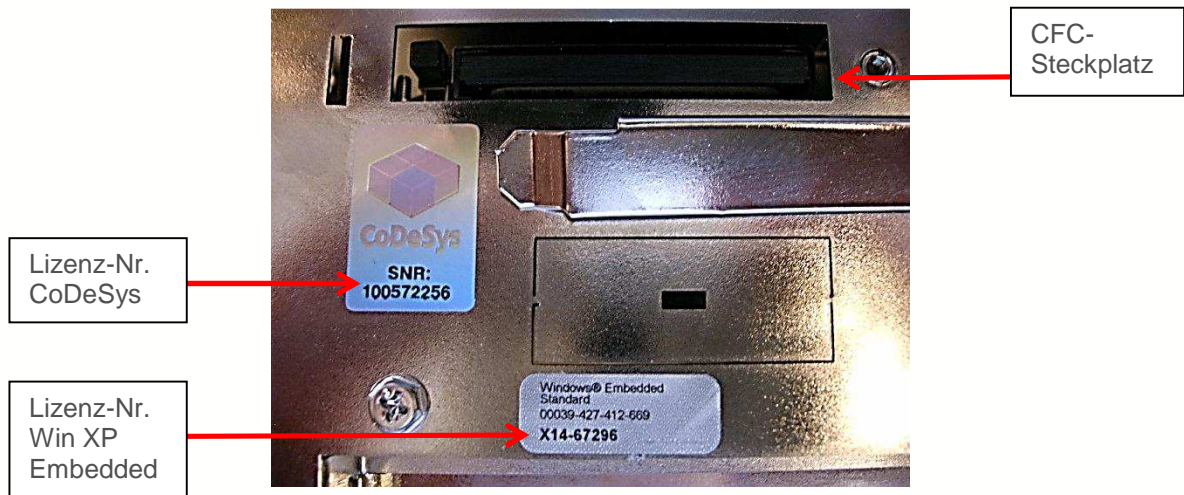


KEB- Hard- und Software - Identifikation

KEB-Serien-Nr.

Software

- Die Software-Produkte befinden sich auf der mitgelieferten Compact-Flash-Card (CFC), die aber noch einer Freischaltung bedürfen (siehe Punkt 6 „Lizenzen anfordern und freischalten“).
- Vor dem Einsetzen der CFC muss die Serien-Nr. der CFC notiert werden, da diese bei der Lizenzanfrage mit angegeben werden muss.
- Mit der CFC werden auch die Lizenznummern (Aufkleber) für CoDeSys und Windows XP Embedded mitgeliefert. Diese müssen am IPC, z.B. neben dem CFC-Steckplatz, aufgeklebt und ebenfalls notiert werden.



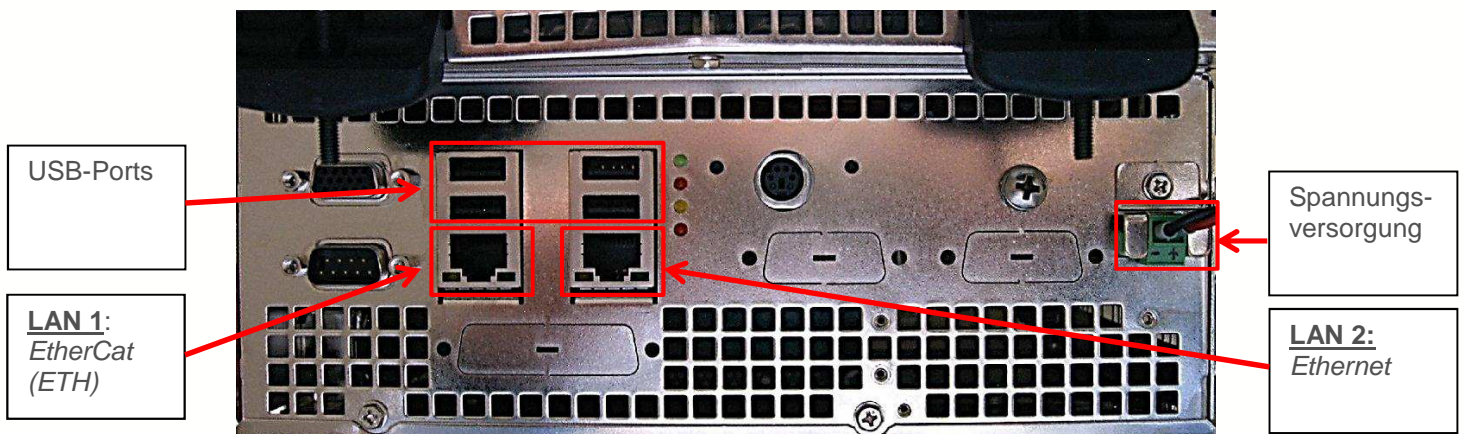
LAN-Verbindung

LAN 1 → EtherCat (ETH), zum Anschluss an den Feldbus

- Die bereits von KEB voreingestellte IP-Adresse des EtherCat darf nicht geändert werden.

LAN 2 → Ethernet, zum Anschluss an das allgemeine Netzwerk

- Die IP-Adresse kann dem lokalen Netzwerk angepasst werden

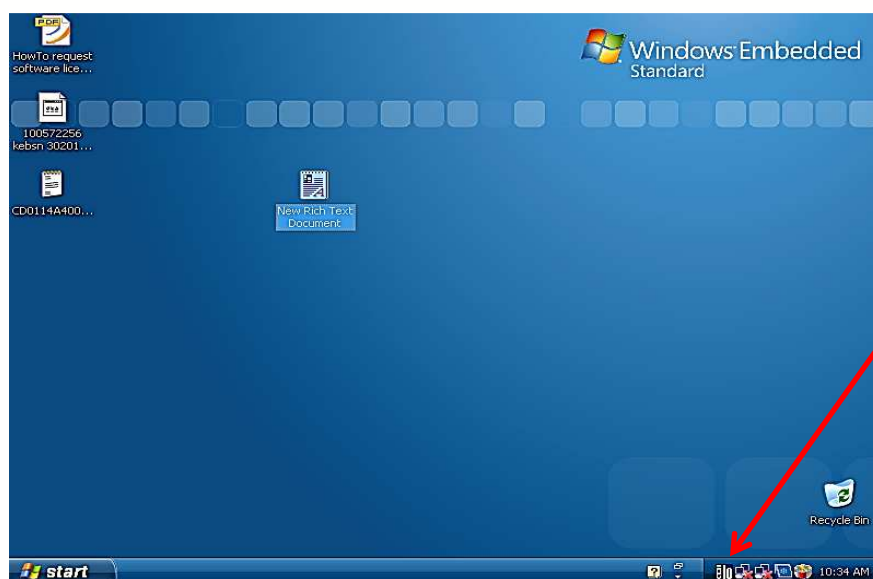


Einrichten

- d. CFC in den dafür vorgesehenen Steckplatz einsetzen.
- e. IPC starten
- f. Die Benutzer-Anmeldung erfolgt ohne Passwort.

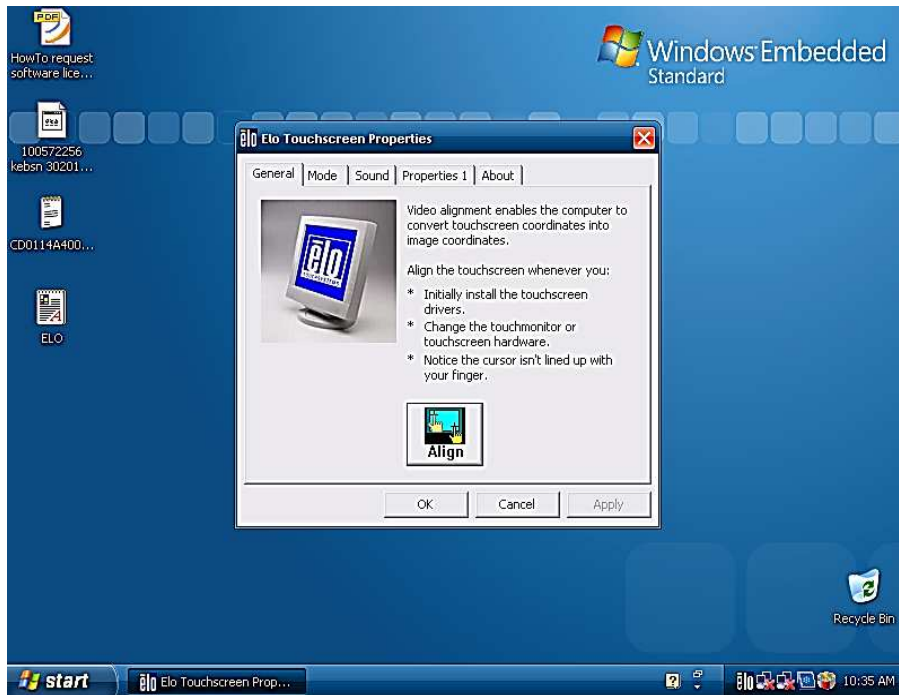


- g. Bei Erstnutzung kann es sein, dass der Touch-Screen noch nicht kalibriert ist und somit nicht korrekt funktioniert. In diesem Fall muss eine USB-Maus und USB- Tastatur an den IPC angeschlossen werden.
- h. Nach dem Booten des IPC kann nun der Touch-Screen kalibriert werden, indem **ELO** mit einem Doppelklick gestartet wird.

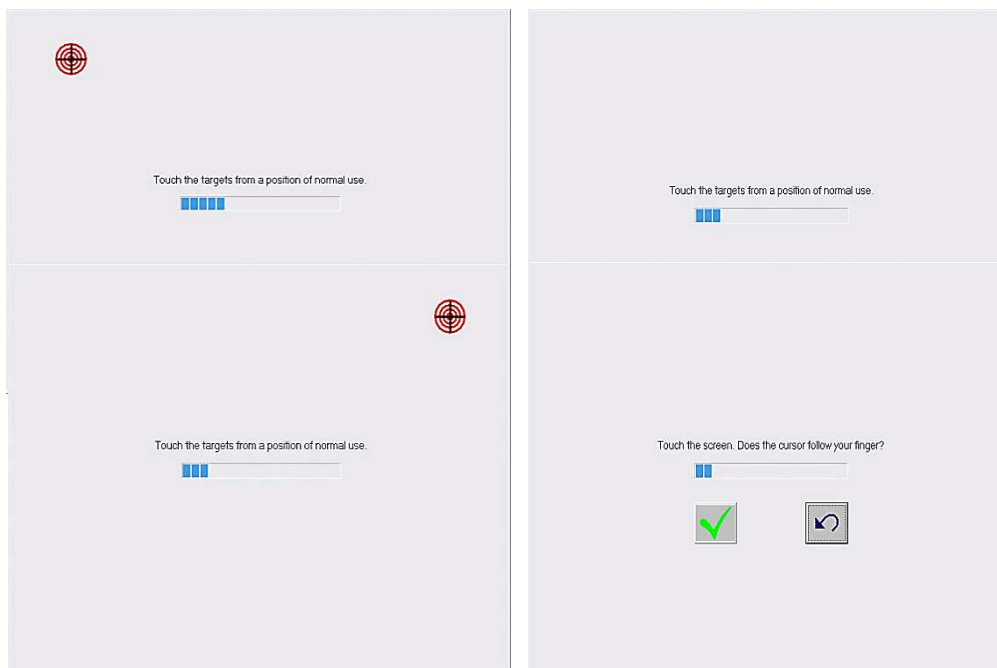


ELO starten

- i. Die Ausrichtung des Touch-Screen mit dem 'Align'-Button starten.

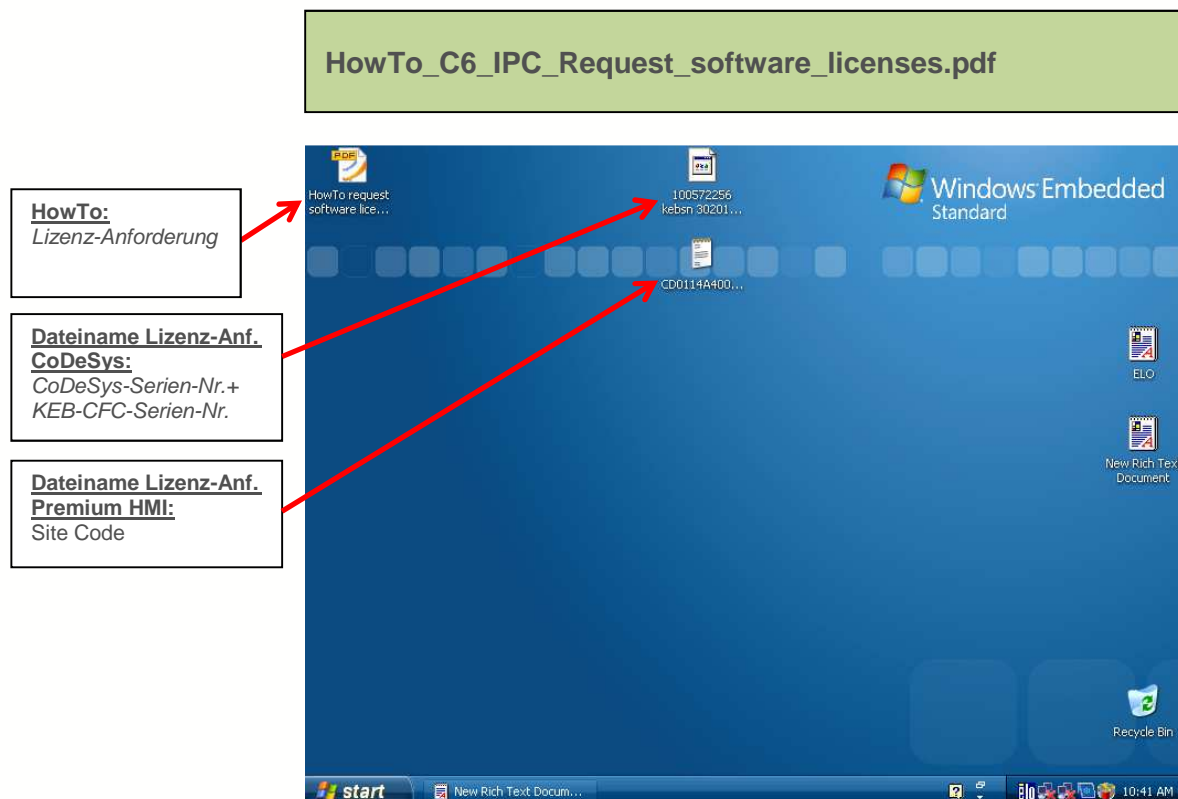


- j. Den folgenden Bildschirmweisungen folgen



Lizenzen anfordern und freischalten

Die Vorgehensweise der Lizenz-Anforderung und -Freischaltung ist im „HowTo“ beschrieben, welches auf dem Desktop des IPC hinterlegt ist →



Letzter Schritt:

Der **Dateiname** der Lizenz-Anforderung **CoDeSys** soll aus der **CoDeSys-Serien-Nr. + KEB-CFC-Serien-Nr.** bestehen.

Der **Dateiname** der Lizenz-Anforderung **COMBIVIS HMI** soll aus dem **Site Code** bestehen.

→siehe auch [HowTo_C6_IPC_Request_software_licenses.pdf](#)

Die erzeugten Dateien senden Sie nun an die Email-Adresse:

licence@keb.de

Bei KEB wird daraufhin die Lizenzfreischaltung generiert und an Sie zurückgeschickt, die dann installiert werden kann.

Disclaimer

KEB Automation KG reserves the right to change/adapt specifications and technical data without prior notification. The safety and warning reference specified in this manual is not exhaustive. Although the manual and the information contained in it is made with care, KEB does not accept responsibility for misprint or other errors or resulting damages. The marks and product names are trademarks or registered trademarks of the respective title owners.

The information contained in the technical documentation, as well as any user-specific advice in verbal or in written form are made to the best of our knowledge and information about the application. However, they are considered for information only without responsibility. This also applies to any violation of industrial property rights of a third-party.

Inspection of our units in view of their suitability for the intended use must be done generally by the user. Inspections are particularly necessary, if changes are executed, which serve for the further development or adaptation of our products to the applications (hardware, software or download lists). Inspections must be repeated completely, even if only parts of hardware, software or download lists are modified.

Application and use of our units in the target products is outside of our control and therefore lies exclusively in the area of responsibility of the user.

KEB Automation KG
Südstraße 38 • D-32683 Barntrup
fon: +49 5263 401-0 • fax: +49 5263 401-116
net: www.keb.de • mail: info@keb.de