



## Firmware Update

## FAQ No.0001

Part	Version	Revision	Datum	Status
de	3.5.4.10	002	2020-03-09	Released

### Inhalt

Einführung .....	2
Software einrichten .....	3
Hardware einrichten (Version A mit Flashadapter) .....	5
Hardware einrichten (Version B ohne Flashadapter) .....	7
Falsch Vorgang ausführen .....	8
Disclaimer .....	10



## Einführung

Dieses Dokument beschreibt, wie Sie die Firmware der folgenden Steuerungen updaten:

- C5 Compact (14.C5)
  
- C5 Enhanced (19.C5)
  
- C6 Compact
  
- P6V1 control unit
  
- P6V2 control unit
  
- H6 control unit

Generell sind **zwei Hardware Optionen** möglich:

a) Verwendung des KEB Programmieradapters (**Art.-Nr. 00.F5.025-0060**) zusammen mit dem geeigneten Kabel für die jeweilige Steuerung.

b) Verwendung eines selbst konfiguriertem Kabels für die direkte Verbindung zwischen der RS232 vom PC und der Serial Schnittstelle der Steuerung.

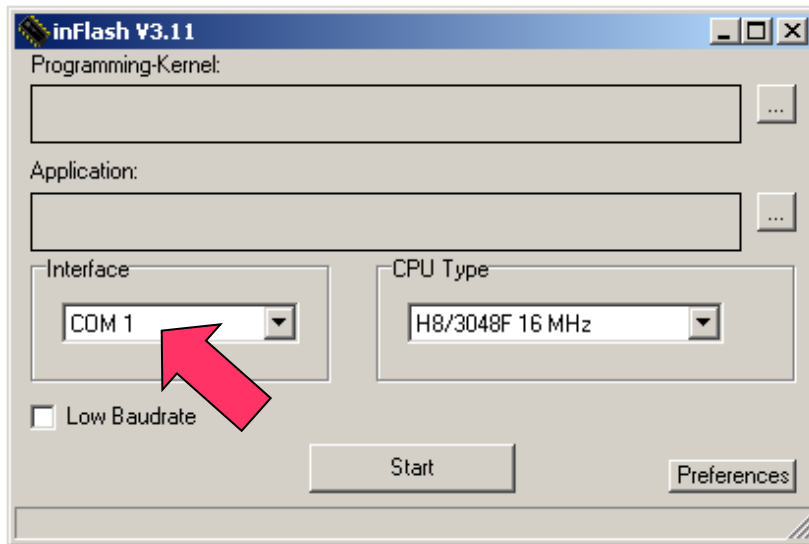
**Achtung!** Besitzt Ihr PC keine serielle Schnittstelle, sollten Sie den USB zu Seriell Wandler nutzen, **aber keinen falls den USB-Seriell Wandler (Art.-Nr.00.58.060-0020)!** Dieser Wandler hat einen HSP5 Ausgang und kann nicht zum Updaten der Firmware genutzt werden und könnte dabei Schaden nehmen.

Zusätzlich benötigen Sie folgende Software Elemente:

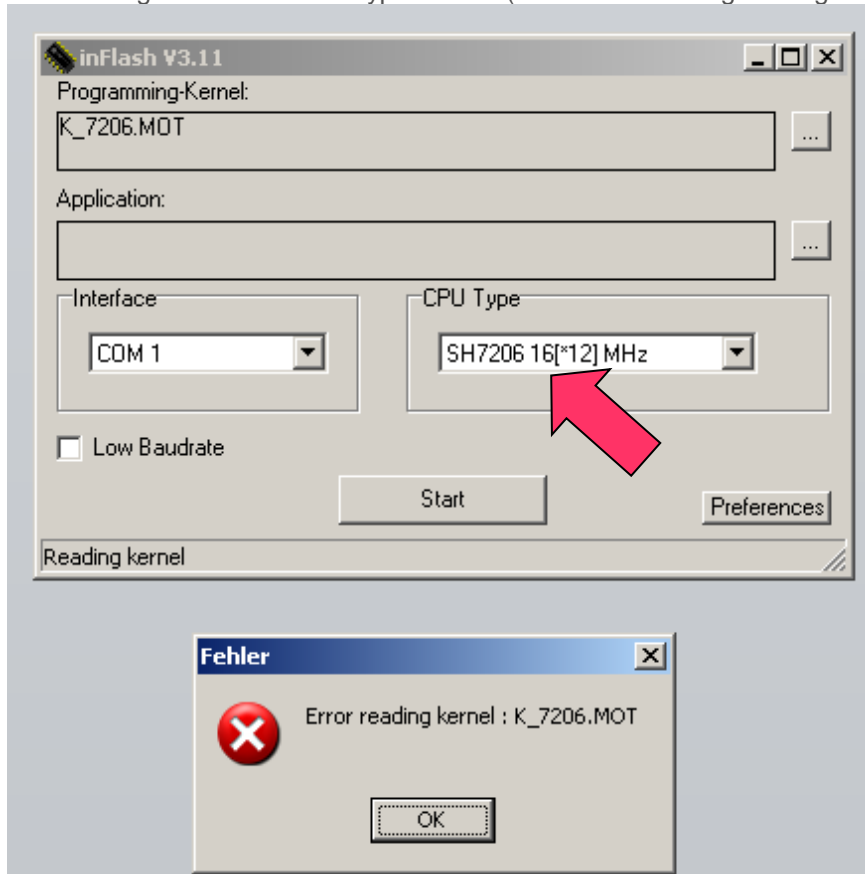
- KEB Software tool "**inFlash.exe**" (V3.11 oder jünger),
  
- Kernel Software für die CPU typ **SH7206**
  - o **k\_7206.mot** für C5 und P6V1 Steuerungen
  
  - o **k\_7206\_AS.mot** für C6, H6 oder P6V2 Steuerungen
  
- Firmware Datei (so genannte "mot-file").

## Software einrichten

1. Starten Sie die „inFlash.exe“ Software und wählen Sie den Serial Port aus.



2. Bestätigen Sie den CPU Typ **SH7206** (die Fehlermeldung kann ignoriert werden).

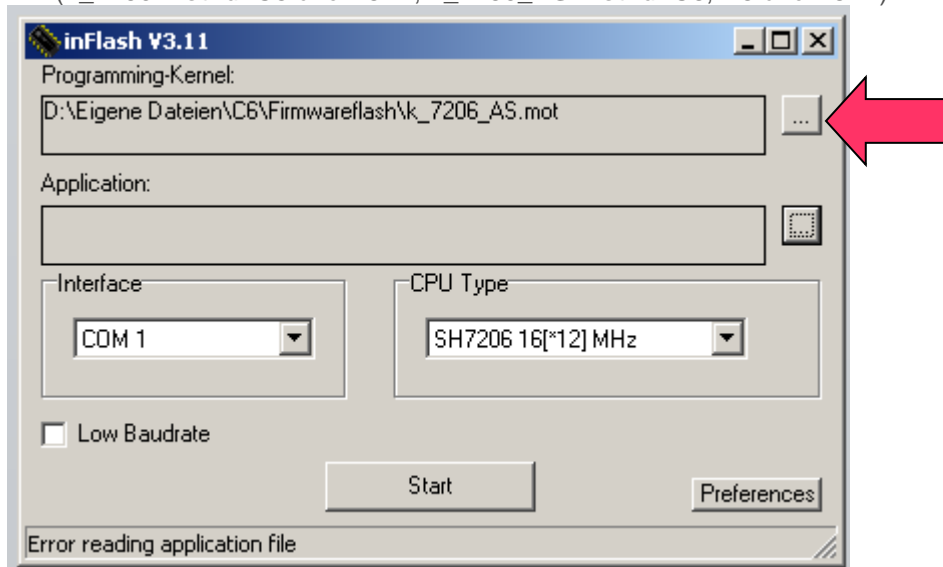


# FAQ C6 EMBEDDED



- Bestätigen Sie die passende Kernel-Datei, welche auf der Festplatte gespeichert sein sollte.

(k\_7206.mot für C5 und P6V1, k\_7206\_AS.mot für C6, H6 und P6V2)

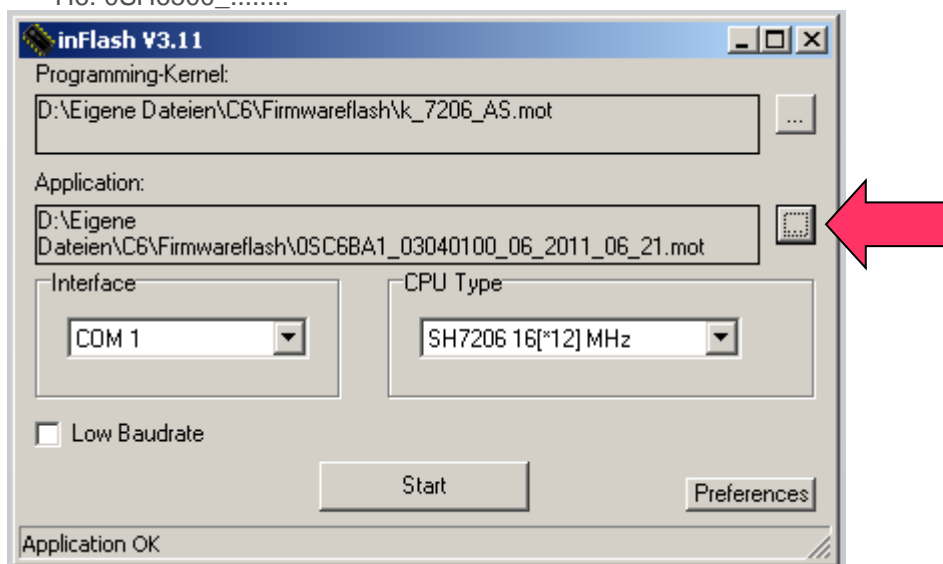


- Bestätigen Sie die passende Firmware-Datei für den entsprechenden Steuerungstyp

C6: 0SC6BA1\_.....,

P6: 0SC6BC1\_.....,

H6: 0SH6500 .....

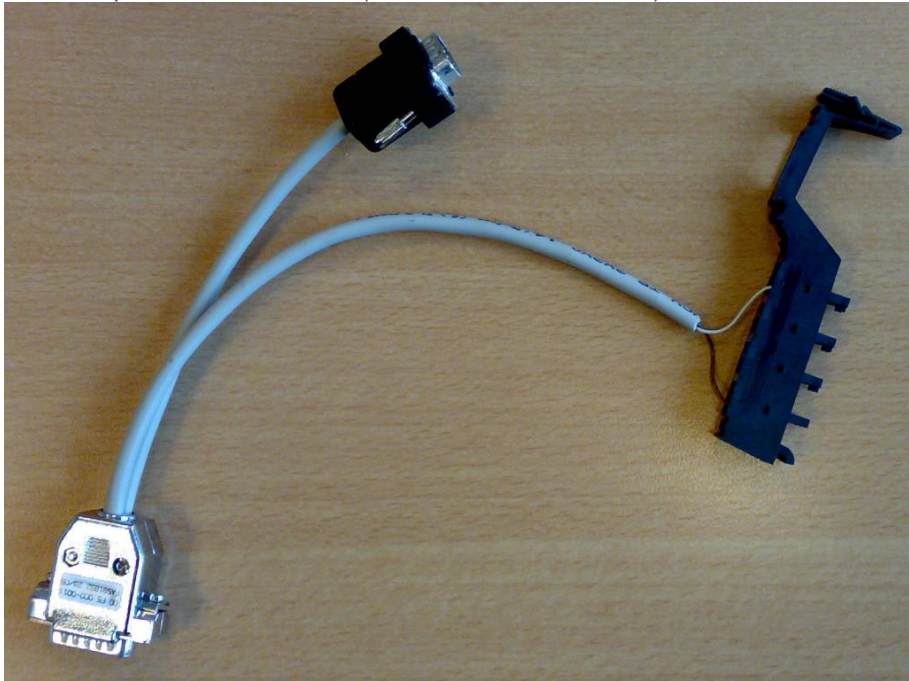


# FAQ C6 EMBEDDED



## Hardware einrichten (Version A mit Flashadapter)

Flashadapter Kabel für 19.C5 (Art.-Nr. 00.F5.0C0.0011)



Flashadapter Kabel für 14.C5 und C6 Compact (Art.-Nr. 00.F5.0C0-0015)

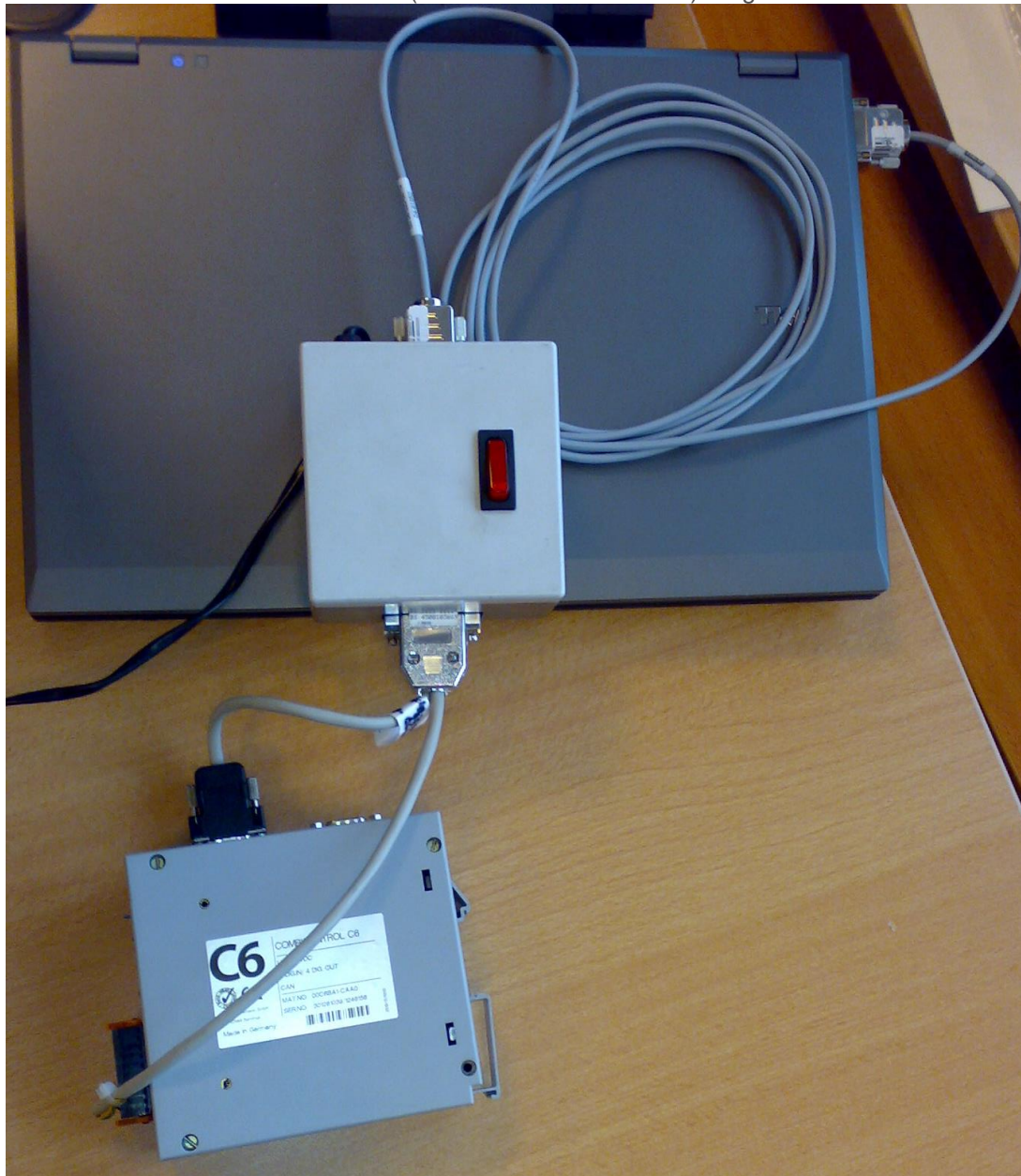


Für **P6** und **H6** muss eines der Kabel modifiziert werden. 24V (weißes Kabel) und GND (braunes Kabel) müssen mit dem 24V Eingang und GND von der Steuerung verbunden werden oder die Steuerung muss extern mit 24V versorgt werden.

## FAQ C6 EMBEDDED



Das folgende Bild zeigt das gesamte Flash-System. Die Verbindung zwischen PC und Flashadapter ist mit dem Standard COMBIVIS Kabel (Art.-Nr. 00.58.025-001D) hergestellt.





# FAQ C6 EMBEDDED



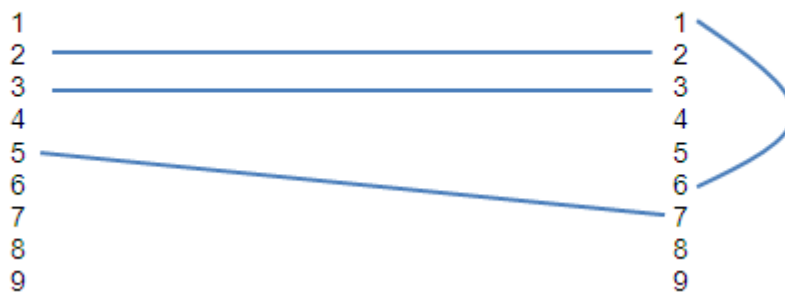
## Hardware einrichten (Version B ohne Flashadapter)

In diesem Fall ist die einzige Hardware die Sie benötigen ein modifiziertes RS232 COMBIVIS Kabel. Zusätzlich zum Standard Kabel (Art.-Nr.00.58.025-001D) müssen Sie eine **Brücke zwischen den Pins 1 und 6 auf der Steuerungsseite herstellen**.

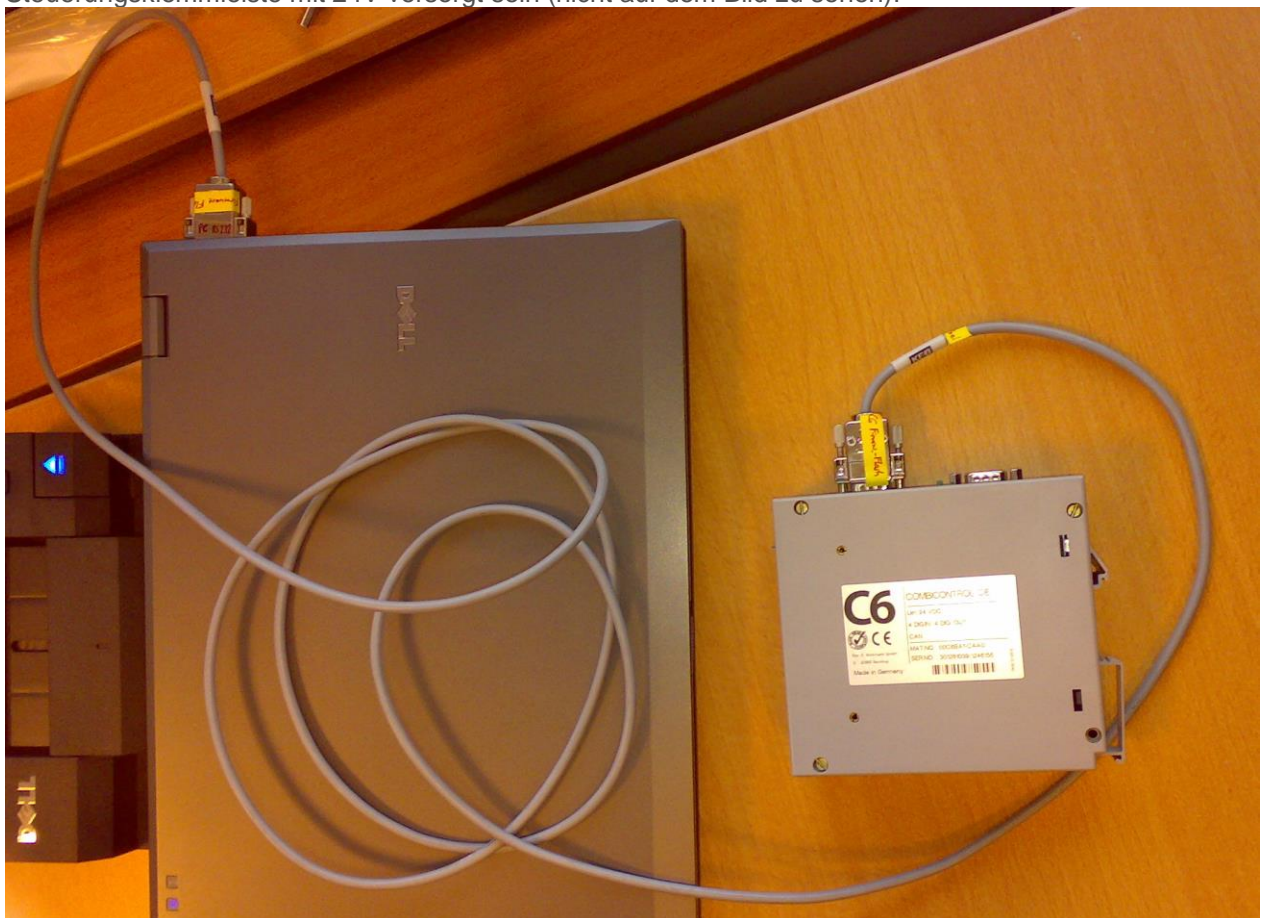
Die folgende Zeichnung zeigt die gesamte Pin Belegung.

**PC:** RS232 interface

**Control:** serial port 9-pole SUB-D



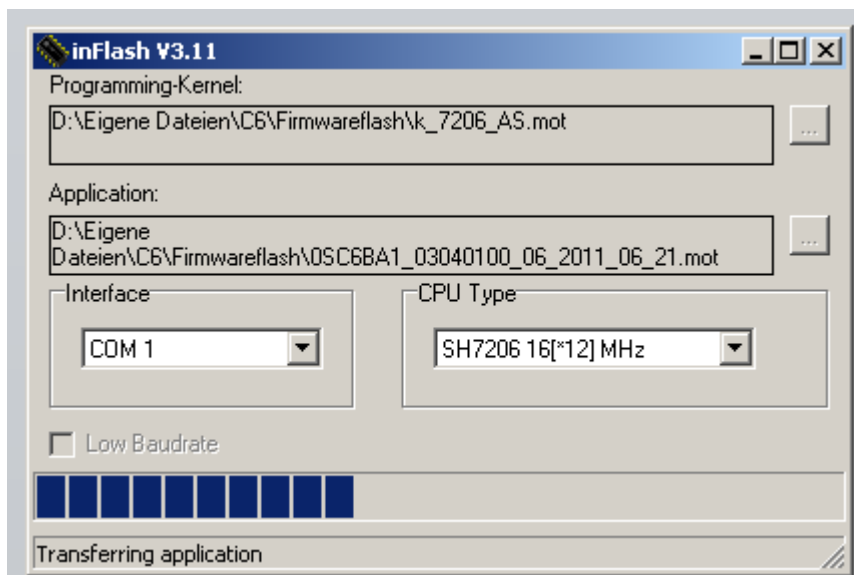
Nachdem Sie das Kabel verbunden haben und der Flash Vorgang noch nicht gestartet ist, muss die Steuerungsklemmleiste mit 24V versorgt sein (nicht auf dem Bild zu sehen)!



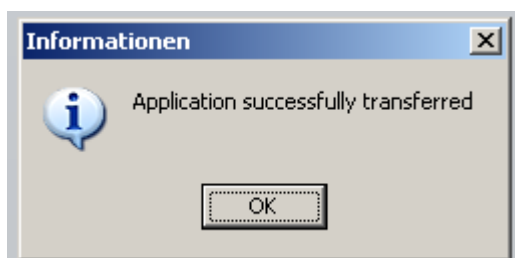
## Falsch Vorgang ausführen

Bitte folgen Sie dieser Anweisung genau Schritt für Schritt!

1. Konfigurieren Sie die „inFlash.exe“ Software wie zuvor gezeigt passend zu Ihrem Gerät.
2. Verbinden Sie die Kabel wie zuvor gezeigt.
3. Versorgen Sie die Steuerung mit 24V - entweder durch einschalten des Flaschadapters, wenn verbunden (rotes Licht muss leuchten) oder mit einer externen Spannungsquelle.
4. Starten Sie den Flash Vorgang indem Sie auf den „Start“ Knopf in der „inFlash.exe“ drücken. Der Fortschritt lässt sich im Balkendiagramm einsehen.



5. Wenn das Firmware Update erfolgreich abgeschlossen wurde, bekommen Sie folgende Mitteilung. Andernfalls erhalten Sie eine Fehler-Mitteilung.



6. Schalten Sie die 24V Versorgung aus und entfernen Sie alle Kabel.



# FAQ C6 EMBEDDED



7. In den Parametern kann die neue Firmware Version überprüft werden (siehe Screenshot).

Et: ethernet parameter	(12 Parameter)
Rc: realtime clock	(5 Parameter)
Di: device info	(5 Parameter)
Di00: serial number	0
Di02: production info	0
Di08: device identifier	8257: C6 Compact/V3.4.0
Di16: software version	3.4.1.0
Di17: software date	2011,0621
Ud: user definition para.	(7 Parameter)
Fl: flash file system	(9 Parameter)
Db: debugging	(8 Parameter)



## Disclaimer

KEB Automation KG reserves the right to change/adapt specifications and technical data without prior notification. The safety and warning reference specified in this manual is not exhaustive. Although the manual and the information contained in it is made with care, KEB does not accept responsibility for misprint or other errors or resulting damages. The marks and product names are trademarks or registered trademarks of the respective title owners.

The information contained in the technical documentation, as well as any user-specific advice in verbal or in written form are made to the best of our knowledge and information about the application. However, they are considered for information only without responsibility. This also applies to any violation of industrial property rights of a third-party.

Inspection of our units in view of their suitability for the intended use must be done generally by the user. Inspections are particularly necessary, if changes are executed, which serve for the further development or adaptation of our products to the applications (hardware, software or download lists). Inspections must be repeated completely, even if only parts of hardware, software or download lists are modified.

**Application and use of our units in the target products is outside of our control and therefore lies exclusively in the area of responsibility of the user.**

**KEB Automation KG**  
Südstraße 38 • D-32683 Barntrup  
fon: +49 5263 401-0 • fax: +49 5263 401-116  
net: [www.keb.de](http://www.keb.de) • mail: [info@keb.de](mailto:info@keb.de)