



## Hinzufügen der chinesischen Schriftart FAQ Nr.0001 in WinCE-Panels

Part	Version	Revision	Datum	Status
de	4.0.1150.48	004	2019-01-01	Released

### Inhalt

Einführung .....	2
Implementierung.....	2
Schriftart in Verzeichnis kopieren .....	2
Schriftartverknüpfung aktivieren .....	2
Registry Schlüssel erstellen.....	3
Registry sichern .....	4
Unicode im Projekt aktivieren .....	5
Disclaimer .....	6

## Einführung

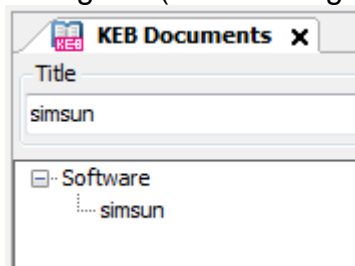
Dieses Dokument beschreibt die Vorgehensweise, die das Hinzufügen der chinesischen Schriftart in WinCE-Panels ermöglicht.

## Implementierung

### Schriftart in Verzeichnis kopieren

- Anleitung für **CE x86 Panels**
  - Kopieren Sie die „**SIMSUN.ttc**“ Schriftart in das Verzeichnis **\\windows**
  
- Anleitung für **C6 HMI Panels**
  - Erstellen Sie den Ordner „**CopyToWindows**“ in **\\MMCMemory**
  - Kopieren Sie die „**SIMSUN.ttc**“ Schriftart in das Verzeichnis „CopyToWindows“

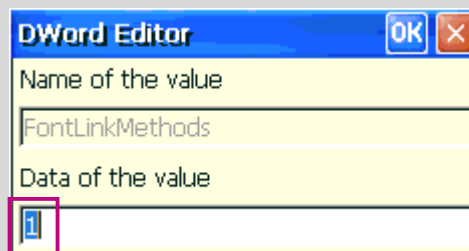
**Hinweis:** Die benötigte Datei ist im Downloadbereich von COMBIVIS studio 6 verfügbar. (Es ist eine gültige Lizenz erforderlich)

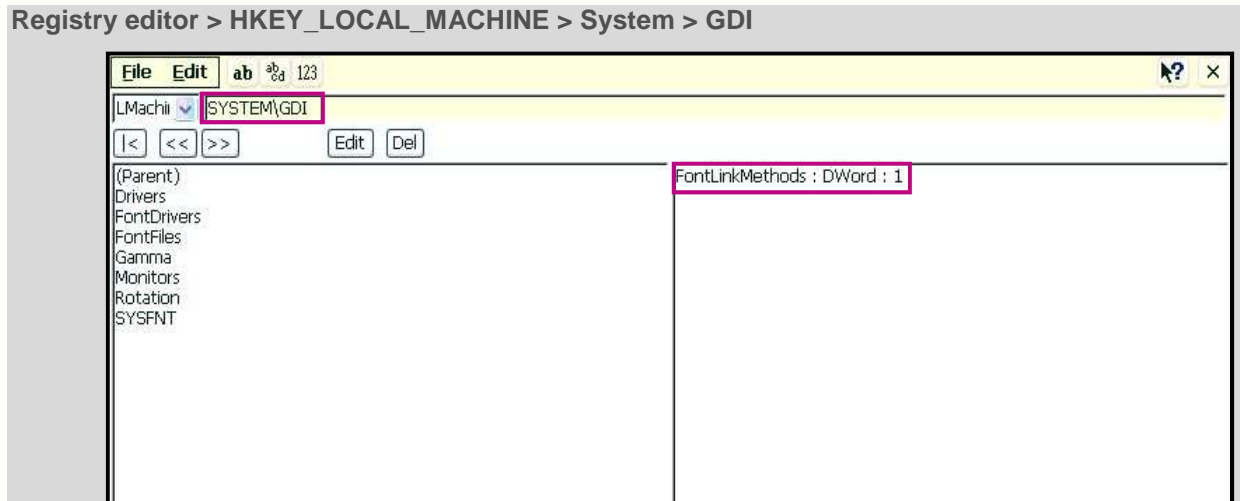


### Schriftartverknüpfung aktivieren

- Öffnen Sie den Ordner **HKEY\_LOCAL\_MACHINE\System\GDI**
- Wählen Sie **Edit → New DWORD** und erstellen Sie den folgenden Eintrag  
**FontLinkMethods: REG\_DWORD 1**

Registry editor > HKEY\_LOCAL\_MACHINE\System\GDI



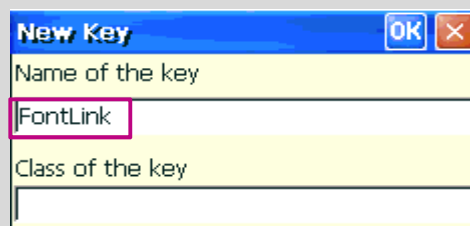


## Registry Schlüssel erstellen

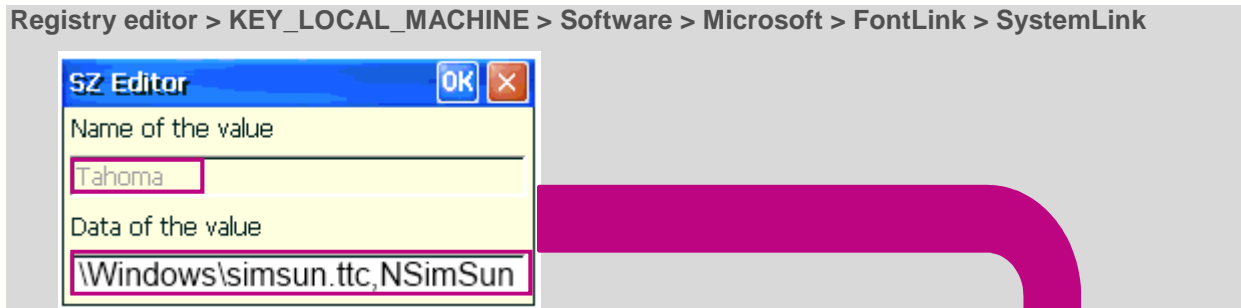
Erstellen Sie folgende **Registry Keys**, um alle Zeichen, die in den folgenden Schriftarten nicht gefunden werden, an die chinesischen Schriftart „**SIMSUN.ttc**“ weiterzuleiten:

- Öffnen Sie den Ordner **HKEY\_LOCAL\_MACHINE\Software\Microsoft\**
- Wählen Sie **“Edit → New Key”** und erstellen Sie den folgenden Eintrag **FontLink** (lassen Sie das Feld “Class of the Key” leer)

Registry editor > HKEY\_LOCAL\_MACHINE > Software > Microsoft



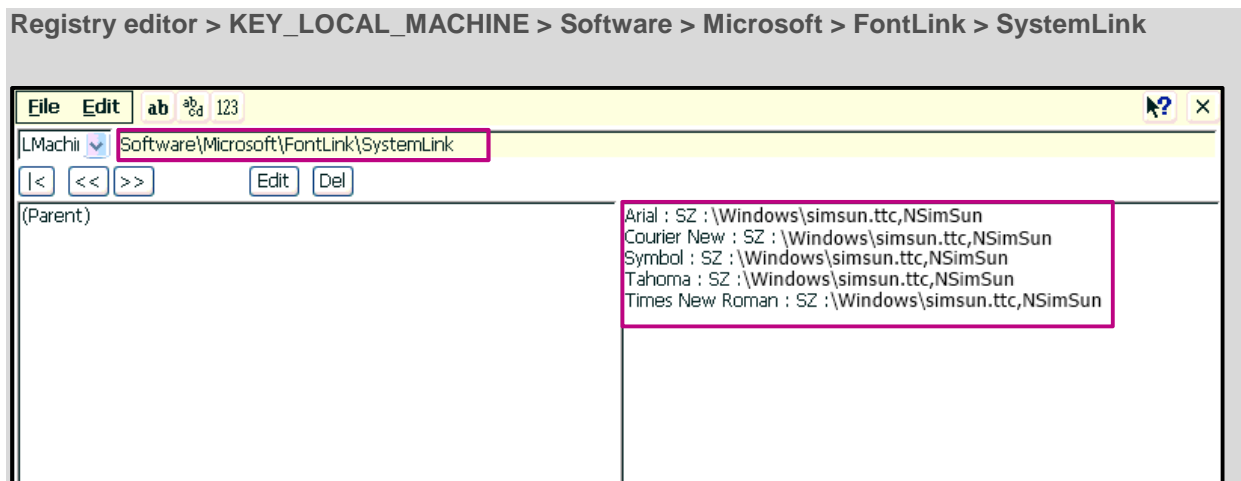
- Öffnen Sie den Ordner **HKEY\_LOCAL\_MACHINE\Software\Microsoft\FontLink\**
- Wählen Sie **“Edit → New Key”** und erstellen Sie den folgenden Eintrag: **SystemLink** (bitte lassen Sie den Feld “Class of the Key” leer)
- Öffnen Sie den Ordner **KEY\_LOCAL\_MACHINE\Software\Microsoft\FontLink\SystemLink**
- Wählen Sie **“Edit → New SZ”** und nehmen Sie folgende Einträge vor:
  - Name of the value: **Tahoma**
  - Data of the value: **\Windows\simsum.ttc,NSimSun**



- Wiederholen Sie diesen Vorgang für alle folgenden Schriften

• Arial :	REG_SZ	\\Windows\\simsun.ttc,NSimSun
• Times New Roman :	REG_SZ	\\Windows\\simsun.ttc,NSimSun
• Tahoma:	REG_SZ	\\Windows\\simsun.ttc,NSimSun
• Courier New :	REG_SZ	\\Windows\\simsun.ttc,NSimSun
• Symbol :	REG_SZ	\\Windows\\simsun.ttc,NSimSun

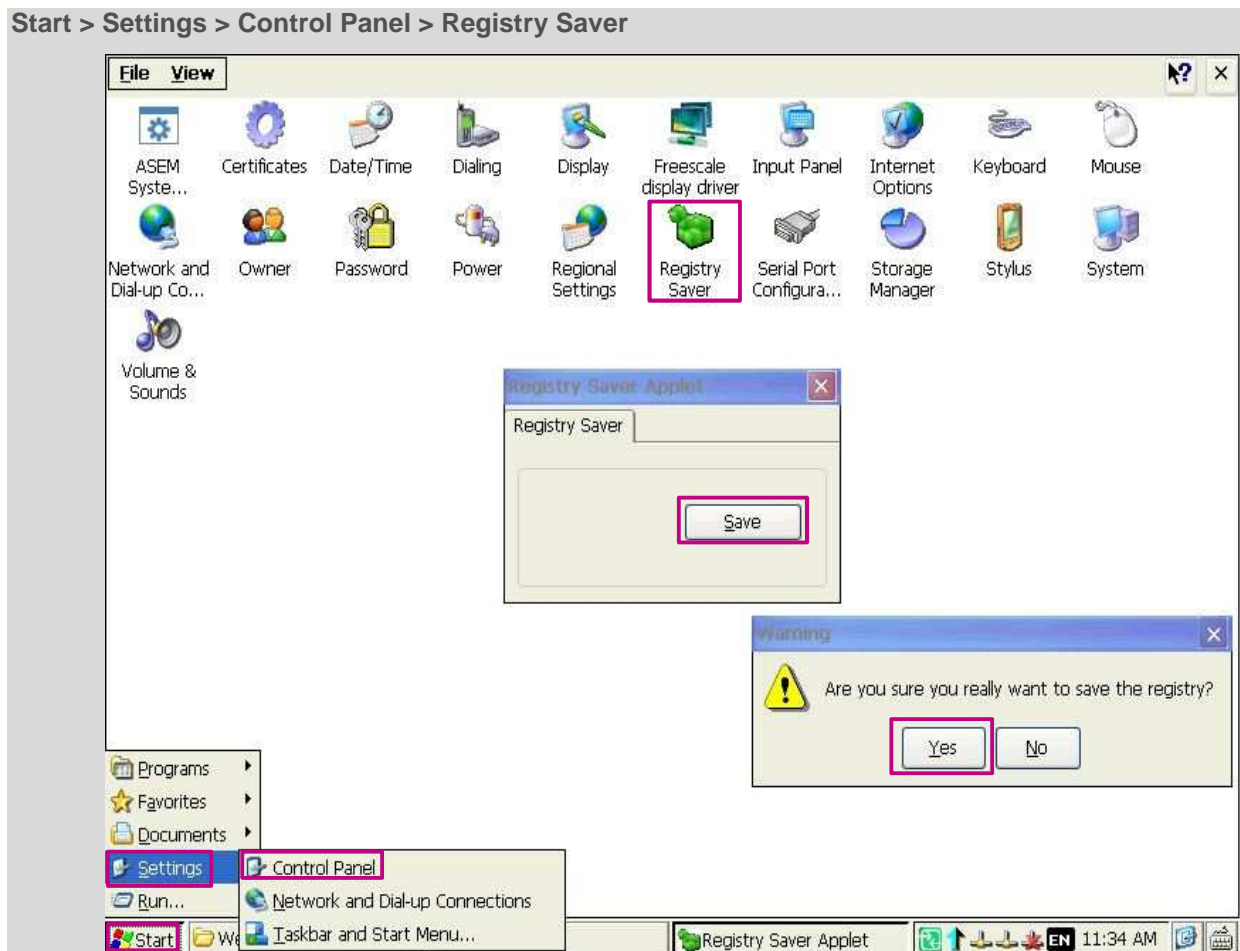
**Hinweis:** Wenn Sie andere Schriftarten in dem Projekt benutzt haben, müssen Sie den Vorgang für all diese Schriftarten wiederholen.



## Registry sichern

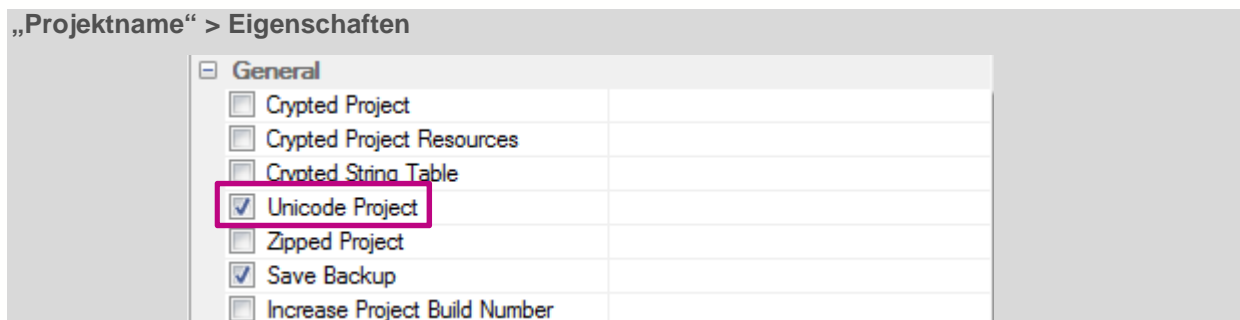
- Mit der Funktion **“Registry Saver”** müssen Sie die Registry speichern, bevor Sie das Panel neustarten!

(Die Funktion werden Sie unter **“Setting → Control Panel”** finden können.)



## Unicode im Projekt aktivieren

Im HMI Projekt muss unter Projekteigenschaften der Unicode aktiviert werden.





## Disclaimer

KEB Automation KG reserves the right to change/adapt specifications and technical data without prior notification. The safety and warning reference specified in this manual is not exhaustive. Although the manual and the information contained in it is made with care, KEB does not accept responsibility for misprint or other errors or resulting damages. The marks and product names are trademarks or registered trademarks of the respective title owners.

The information contained in the technical documentation, as well as any user-specific advice in verbal or in written form are made to the best of our knowledge and information about the application. However, they are considered for information only without responsibility. This also applies to any violation of industrial property rights of a third-party.

Inspection of our units in view of their suitability for the intended use must be done generally by the user. Inspections are particularly necessary, if changes are executed, which serve for the further development or adaptation of our products to the applications (hardware, software or download lists). Inspections must be repeated completely, even if only parts of hardware, software or download lists are modified.

**Application and use of our units in the target products is outside of our control and therefore lies exclusively in the area of responsibility of the user.**

### KEB Automation KG

Südstraße 38 • D-32683 Barntrup  
fon: +49 5263 401-0 • fax: +49 5263 401-116  
net: [www.keb.de](http://www.keb.de) • mail: [info@keb.de](mailto:info@keb.de)