



Automatisches öffnen der Windows Tastatur Funktion deaktivieren

FAQ Nr.0001

Part	Version	Revision	Datum	Status
de	4.0.1154.32	001	2019-01-01	Released

Inhalt

Einführung	2
Einstellungen	2
Disclaimer	7

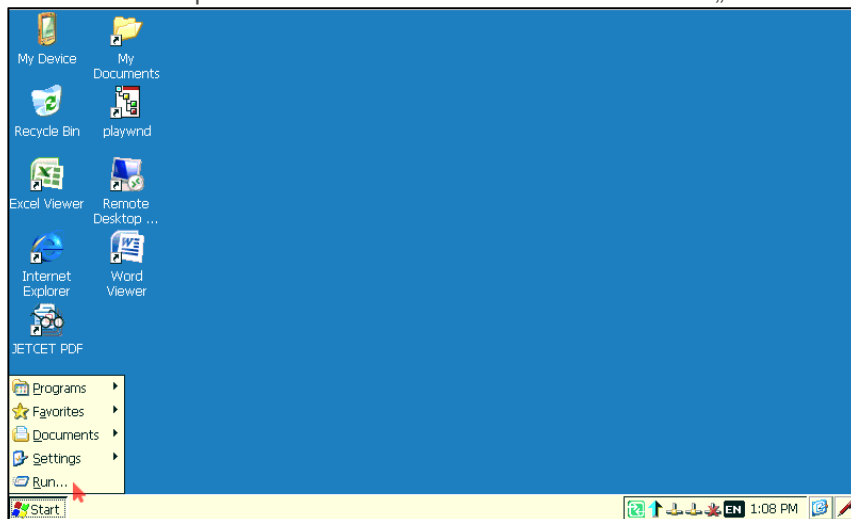
Einführung

Dieses Dokument beschreibt die Vorgehensweise, wie die automatisch öffnende Tastatur in Windows CE 7.0 abgeschaltet werden kann. Nach dem Durchführen der unten aufgeführten Schritte, wird diese sich nicht mehr automatisch öffnen.

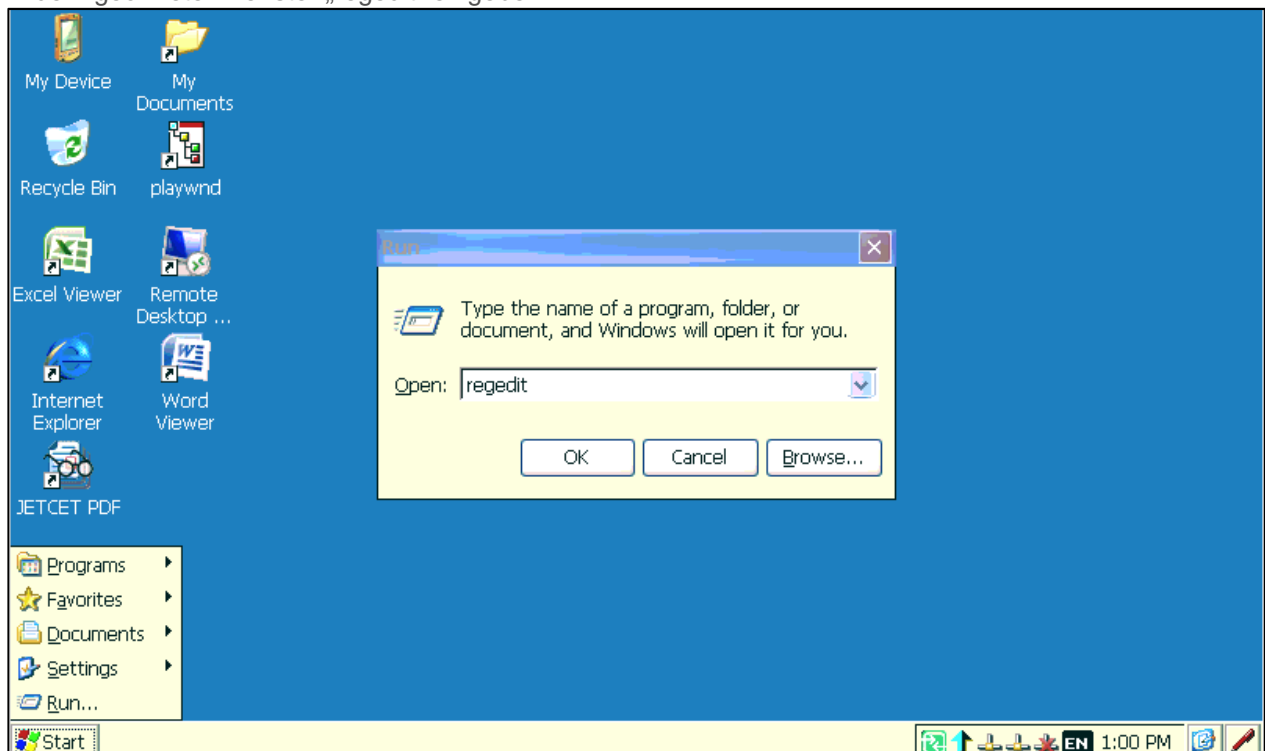
Hinweis: Diese Funktion ist automatisch ab der HMI runtime Version 5.0.1183.16 deaktiviert.

Einstellungen

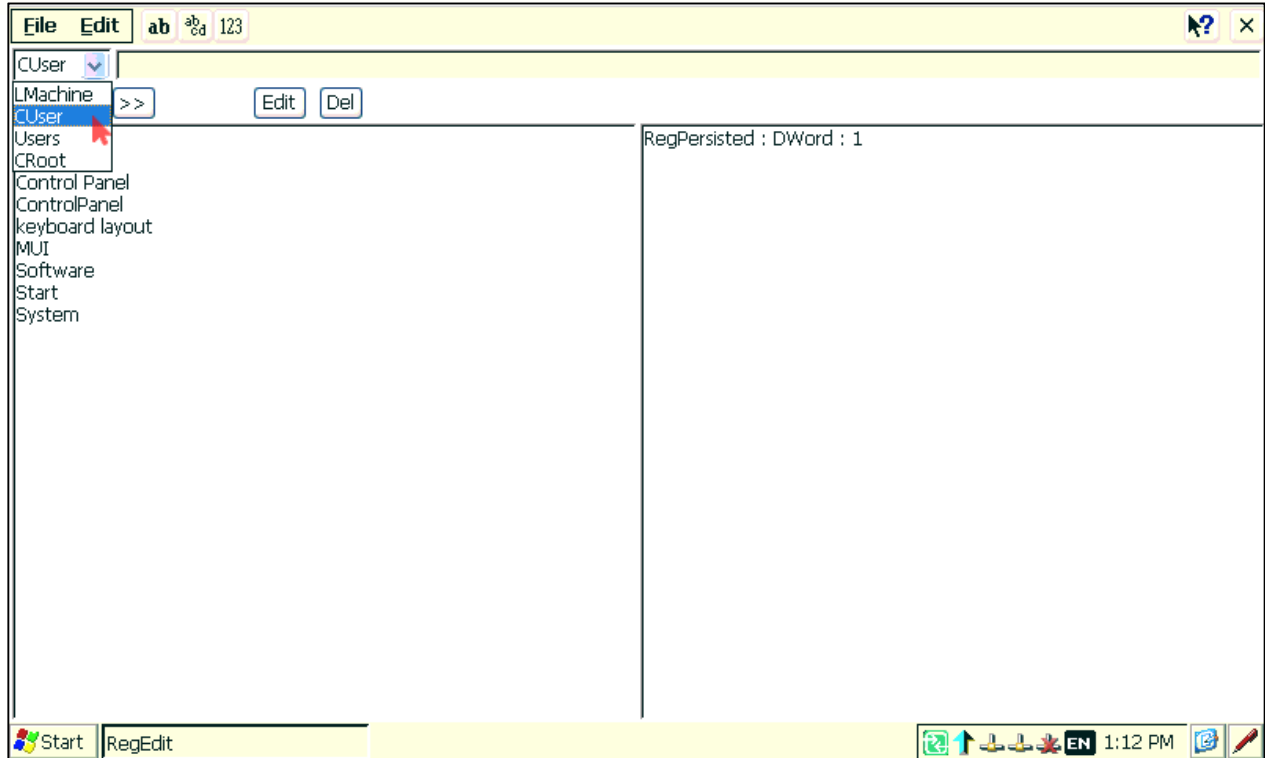
Auf dem Desktop das Start Icon anwählen und die Funktion „Run...“ öffnen.



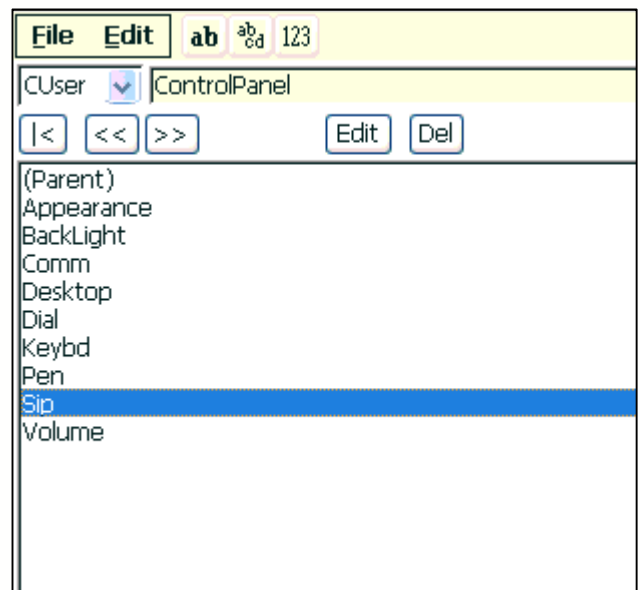
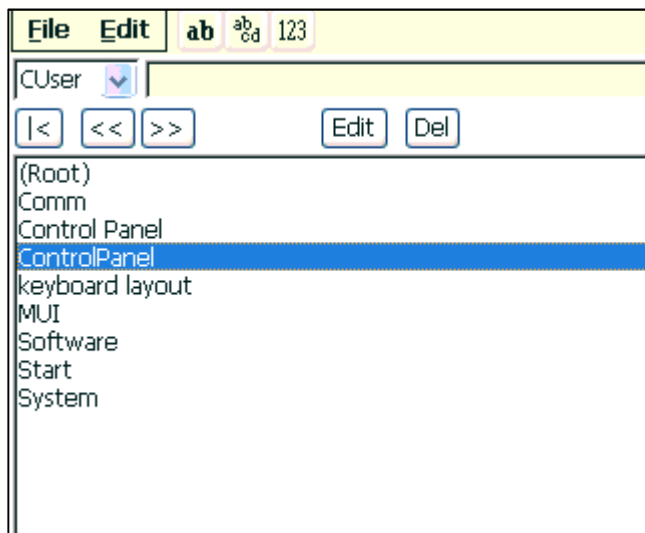
In dem geöffneten Fenster „regedit“ eingeben.



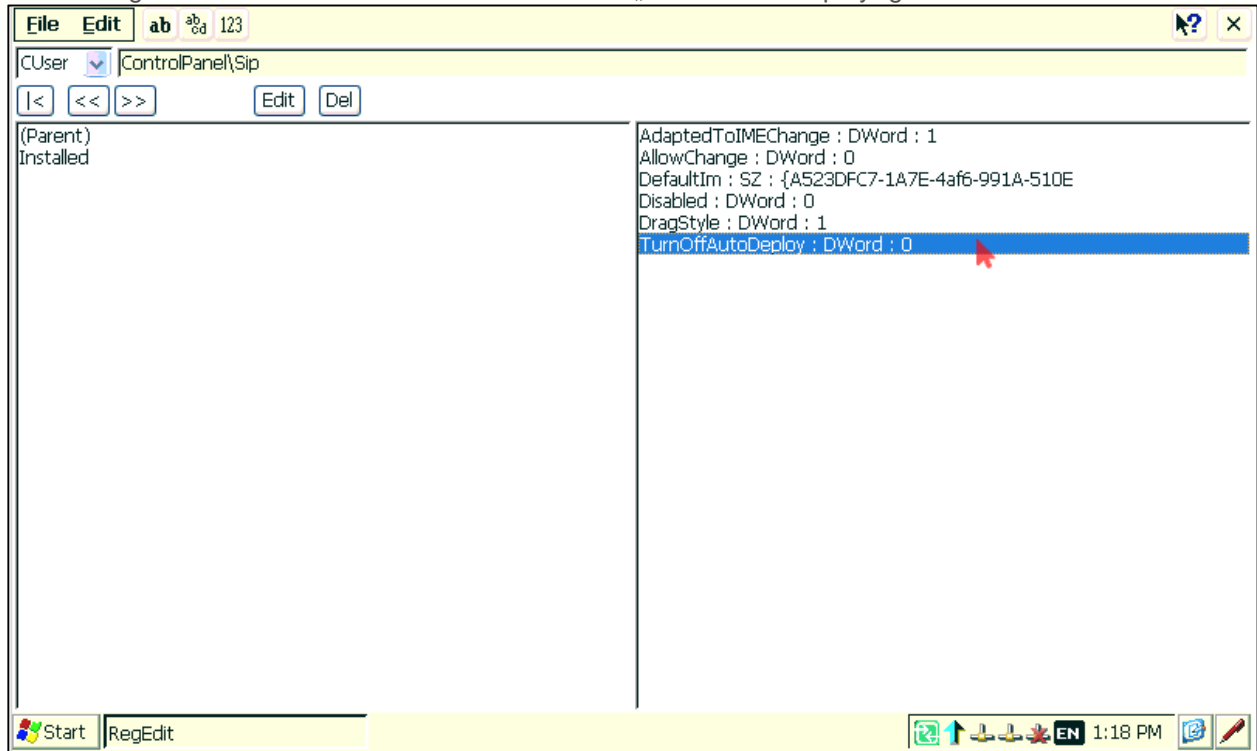
In der sich öffnenden Maske oben links „CUser“ auswählen.



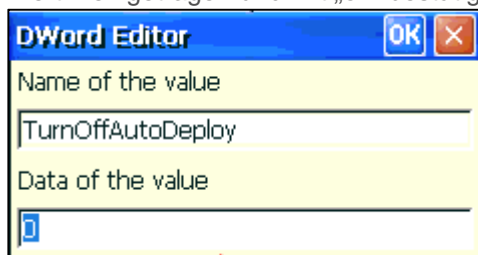
Im Auswahlfenster erst „ControlPanel“ und daraufhin „Sip“ auswählen



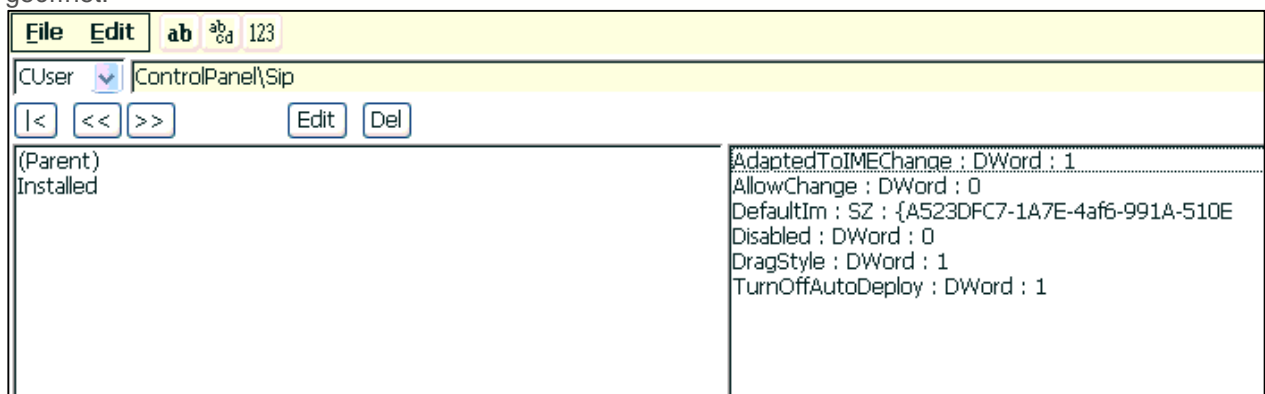
Im nachfolgenden Untermenü muss nun die Variable „TurnOffAutoDeploy“ geändert werden.



Über einen Doppelklick öffnet sich das nachfolgende Fenster. Darin muss unter „Data of the value“ der Wert 1 eingetragen und mit „ok“ bestätigt werden.



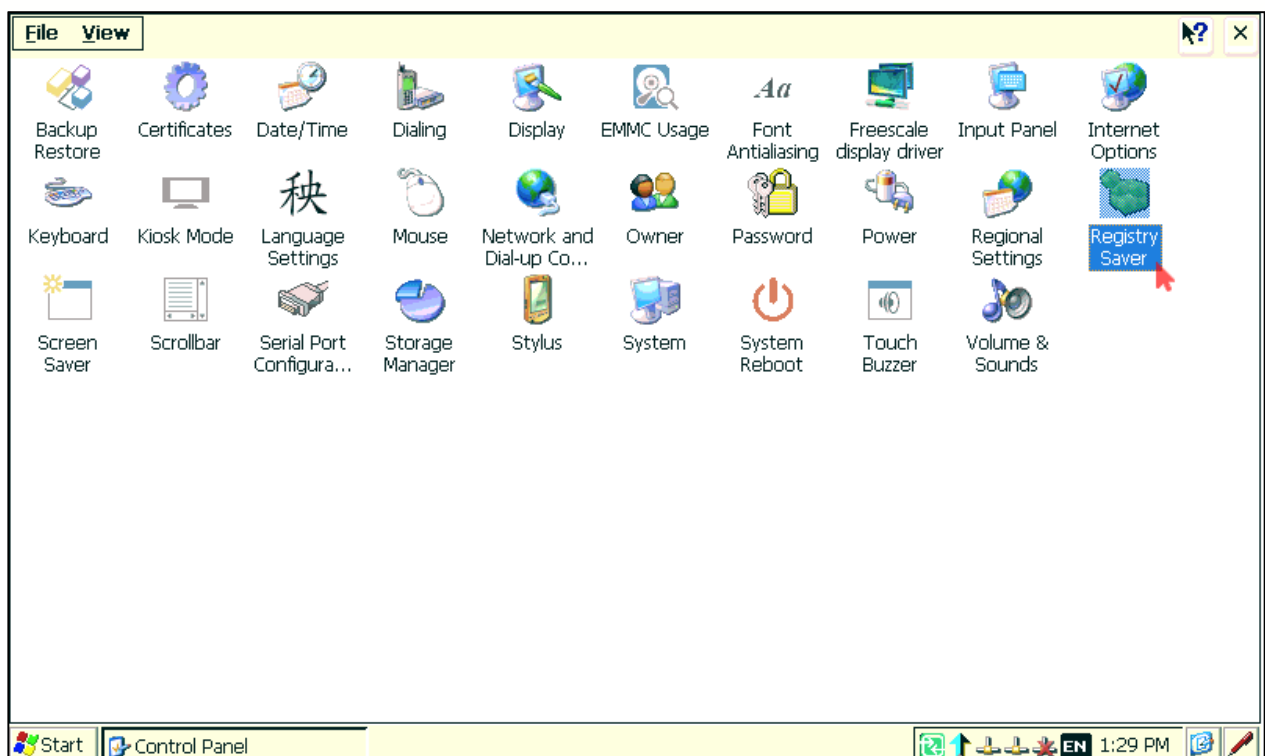
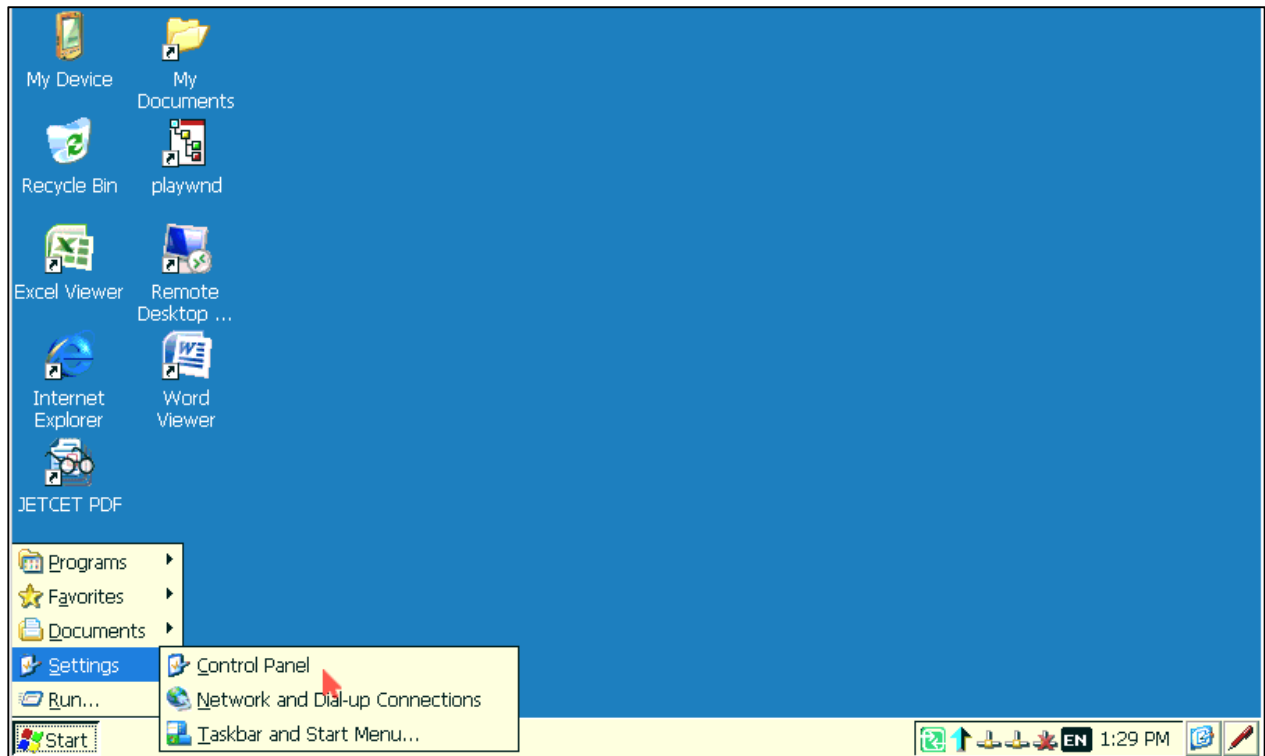
Kontrollieren Sie, ob der Wert auf 1 geändert wurde. Somit wird die Tastatur nicht mehr automatisch geöffnet.



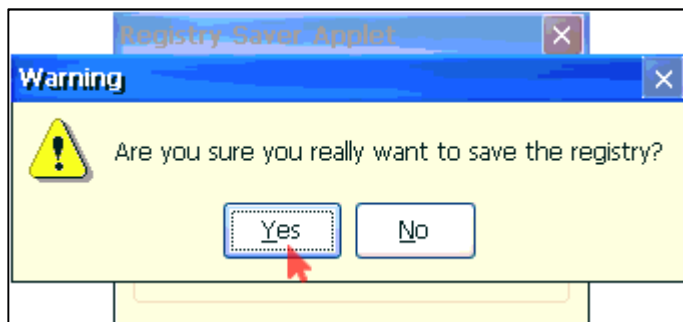
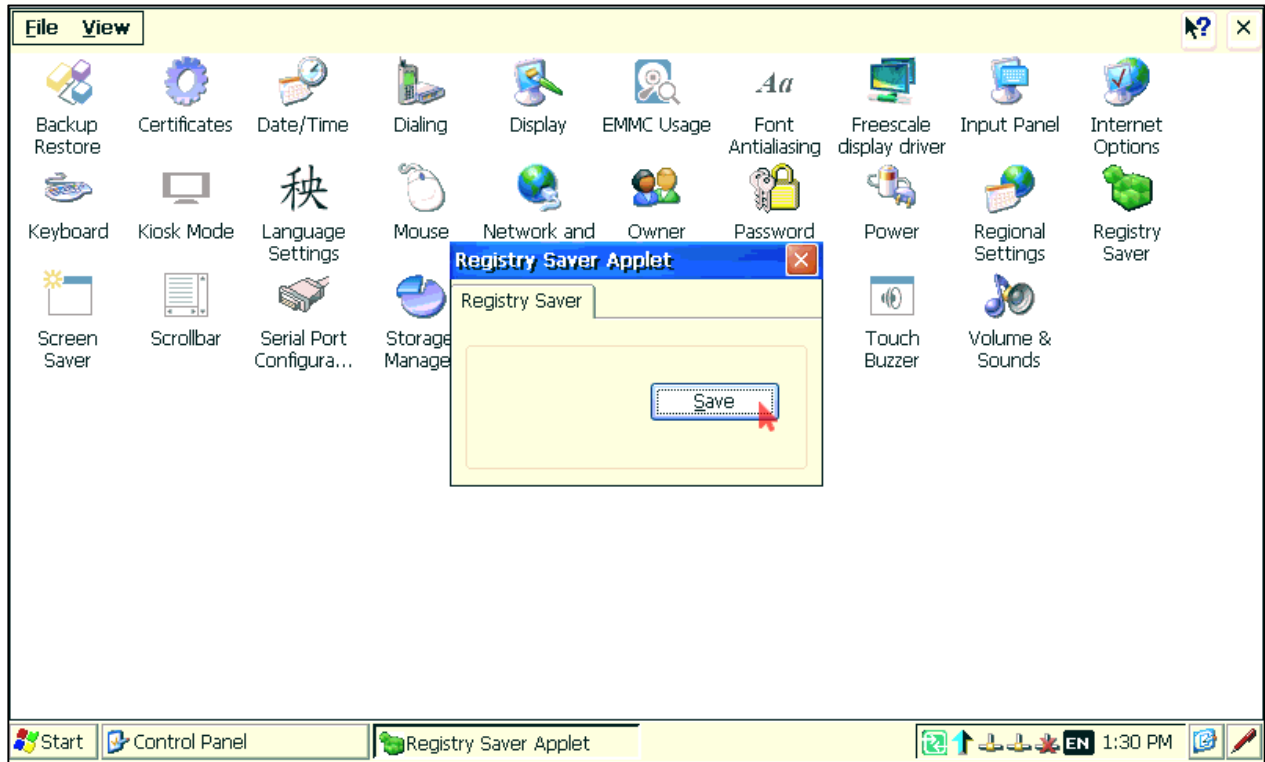
FAQ C6 HMI



Damit diese Änderung nicht verloren gehen, müssen Sie ein „Registry Saver“ im „Control Panel“ ausführen.



FAQ C6 HMI



Disclaimer

KEB Automation KG reserves the right to change/adapt specifications and technical data without prior notification. The safety and warning reference specified in this manual is not exhaustive. Although the manual and the information contained in it is made with care, KEB does not accept responsibility for misprint or other errors or resulting damages. The marks and product names are trademarks or registered trademarks of the respective title owners.

The information contained in the technical documentation, as well as any user-specific advice in verbal or in written form are made to the best of our knowledge and information about the application. However, they are considered for information only without responsibility. This also applies to any violation of industrial property rights of a third-party.

Inspection of our units in view of their suitability for the intended use must be done generally by the user. Inspections are particularly necessary, if changes are executed, which serve for the further development or adaptation of our products to the applications (hardware, software or download lists). Inspections must be repeated completely, even if only parts of hardware, software or download lists are modified.

Application and use of our units in the target products is outside of our control and therefore lies exclusively in the area of responsibility of the user.

KEB Automation KG
Südstraße 38 • D-32683 Barntrup
fon: +49 5263 401-0 • fax: +49 5263 401-116
net: www.keb.de • mail: info@keb.de