

DATENBLATT / DATA SHEET	Seite 1 von 2
<b>Netzdrossel 28Z1B04-1000</b>	Rev. D



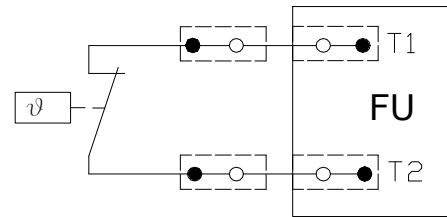
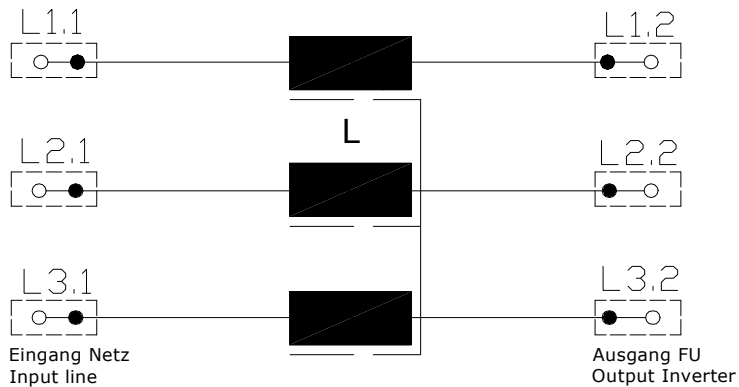
### ALLGEMEINE BESCHREIBUNG / GENERAL DESCRIPTION

Filtertyp	<i>type of filter</i>	<b>Netzdrossel / line choke</b>
Leiteranzahl	<i>number of phases</i>	3 ph + PE / Ground
Anschlussquerschnitt	<i>conductor cross section</i>	M10 (150mm <sup>2</sup> )
Anschluss PE	<i>conductor connection PE</i>	M8
Approbation	<i>approbation</i>	CE, cURus

### ELEKTRISCHE DATEN EINGANGS - DROSSEL / ELECTRICAL DATA INPUT - CHOKE

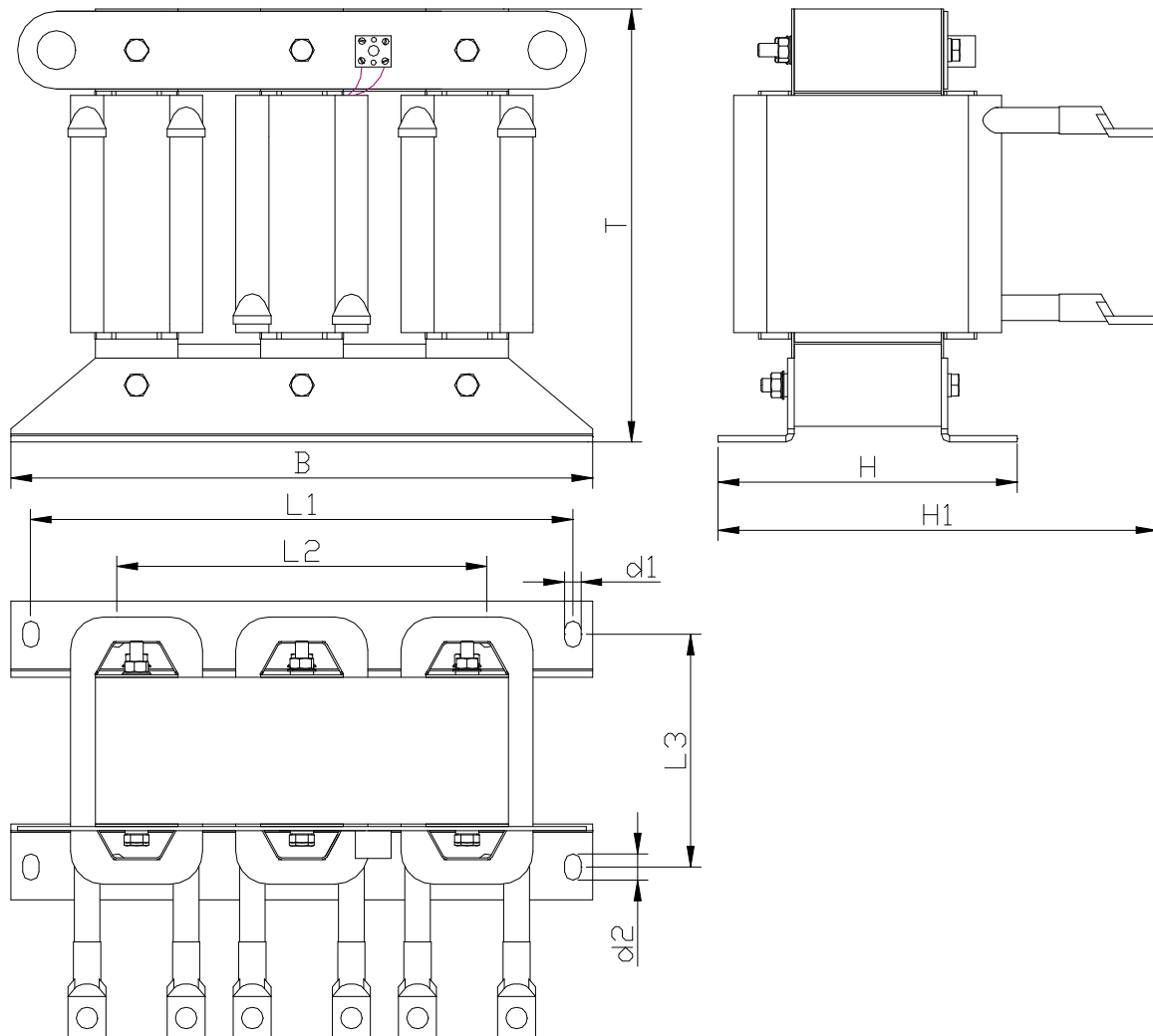
Bemessungsspannung <i>nominal voltage <math>U_N</math></i>	[V <sub>AC</sub> ]	3 x 400 (max. 550)
Bemessungs - Nennstrom <i>nominal current (<math>I_N</math> at <math>t_{max}</math>)</i>	[A]	390
maximal Strom <i>maximum current (<math>t_{max} \leq 30sec</math>)</i>	[A]	585
Netz-Frequenz <i>line frequency</i>	[Hz]	45 - 65
Induktivität <i>rated inductance</i>	[ $\mu$ H]	75
maximale Umgebungstemperatur <i>maximum ambient temperature <math>t_{max}</math></i>	[°C]	-10...45
Spannungsabfall bei $I_N$ <i>voltage loss at <math>I_N</math>, 50Hz</i>	[%]	4
DC-Widerstand <i>DC-resistance</i>	[ $\mu\Omega$ ]	510
Verlustleistung bei $I_N$ , $f_N$ <i>power dissipation at <math>I_N</math>, <math>f_N</math></i>	[W]	559
Schutzklasse <i>protection class</i>		IP00
Klimakategorie <i>Categorie of climate (as EN60721-3-3)</i>		3K3

Erstellt:	Breitenbach	Geprüft:	Erasmie	Freigegeben:	Breitenbach
Datum:	24.06.2013	Datum:	24.06.2013	Datum:	03.09.2009

**SCHALTBILD / CIRCUIT DIAGRAM**

Der TempSchalter (Öffner) kann auch, falls benötigt, zur Temperatur-Erfassung des Motors in Reihe geschaltet werden.

The temperature contact (opener) also may be connected in series with the temperature-acquisition of the motor, if required.

**MECHANISCHER AUFBAU / MECHANICAL OUTLINE**

Maß B in mm	Maß H in mm	Maß H1 in mm	Maß T in mm	Maß L1 in mm	Maß L2 in mm	Maß L3 in mm	Maß d1 in mm	Maß d2 in mm	Gewicht in kg	CU in kg
388	150	245	295	364	248	112	10	16	41,5	11,7